



## Instrukcja dodawania profilu wysyłki do portalu GRATKA.pl



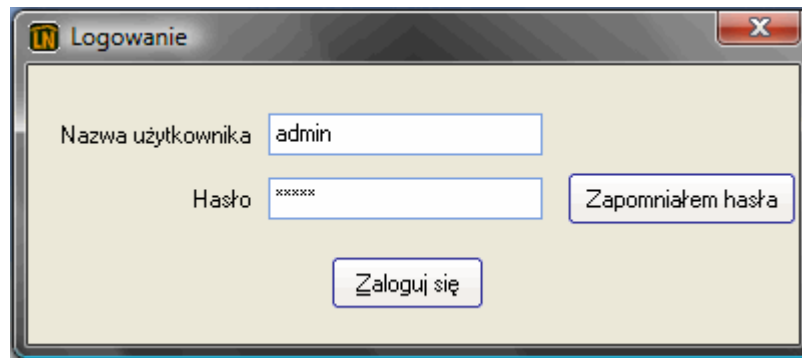
[www.programy.locumnet.pl](http://www.programy.locumnet.pl)  
(022) 567 31 80  
Mail: info@locumnet.pl



[www.gratka.pl](http://www.gratka.pl)  
(022) 349 90 62  
Mail: bok@gratka.pl

### ZAPRASZAMY DO WSPÓŁPRACY

1. Należy zalogować się do programu jako administrator (konto agencji).



Logowanie

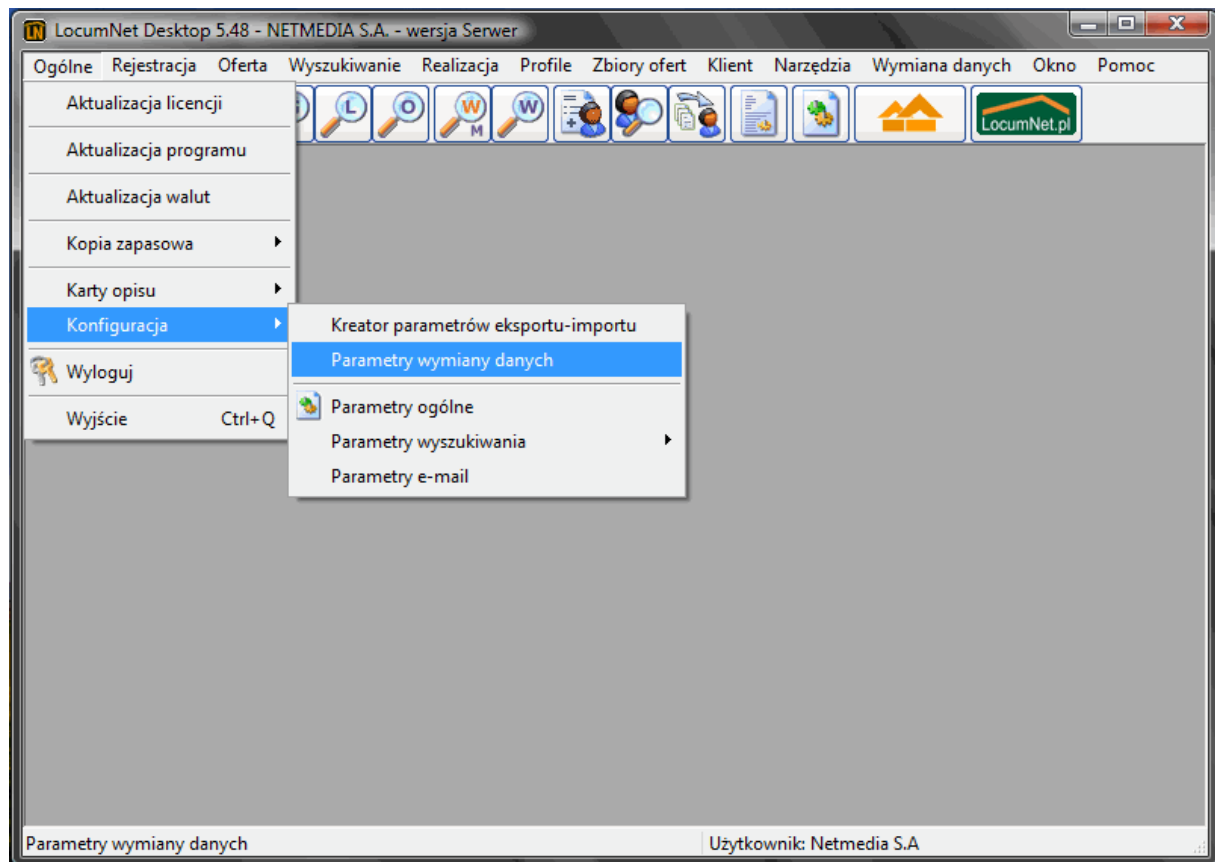
Nazwa użytkownika: admin

Hasło: xxxxxx

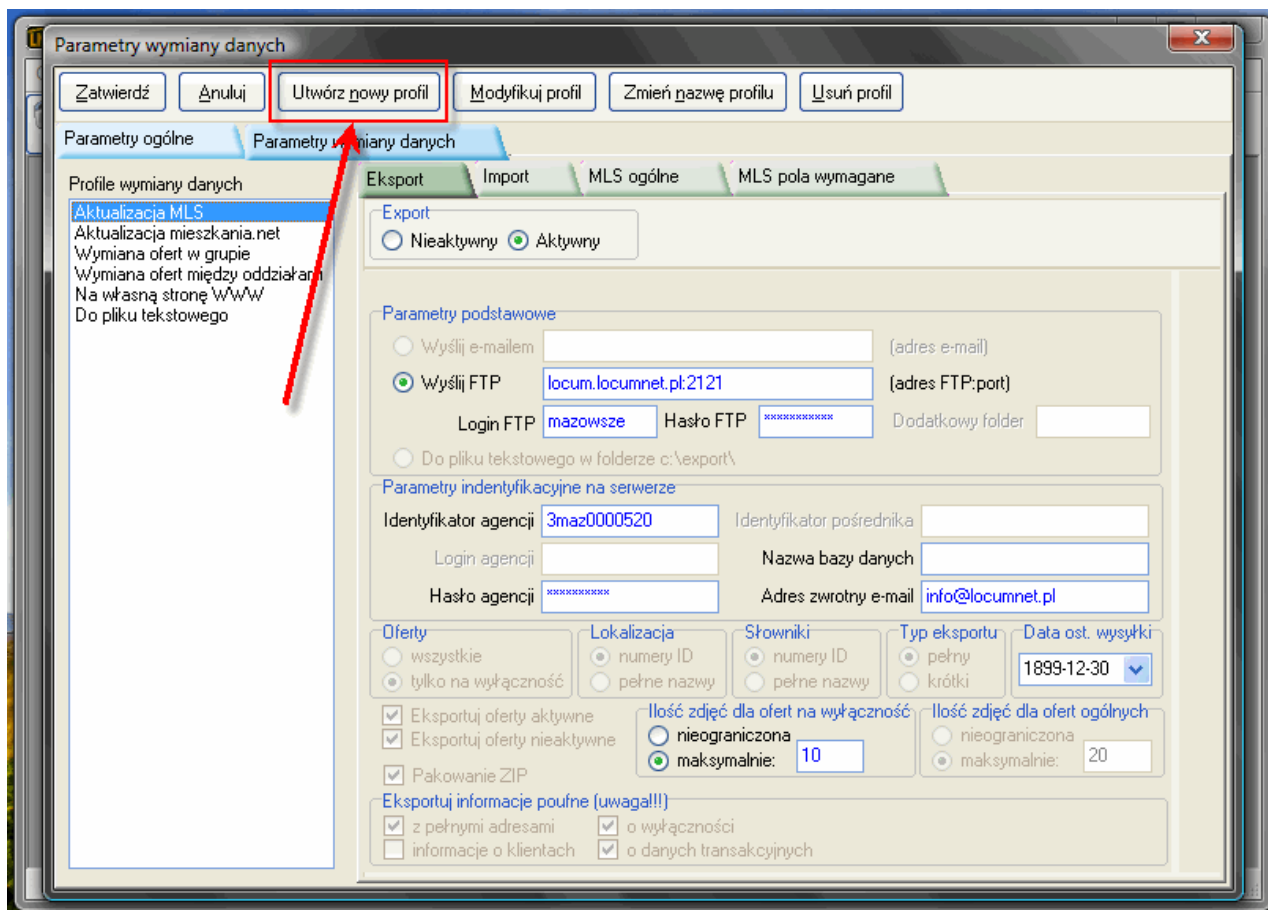
Zapomniałem hasła

Zaloguj się

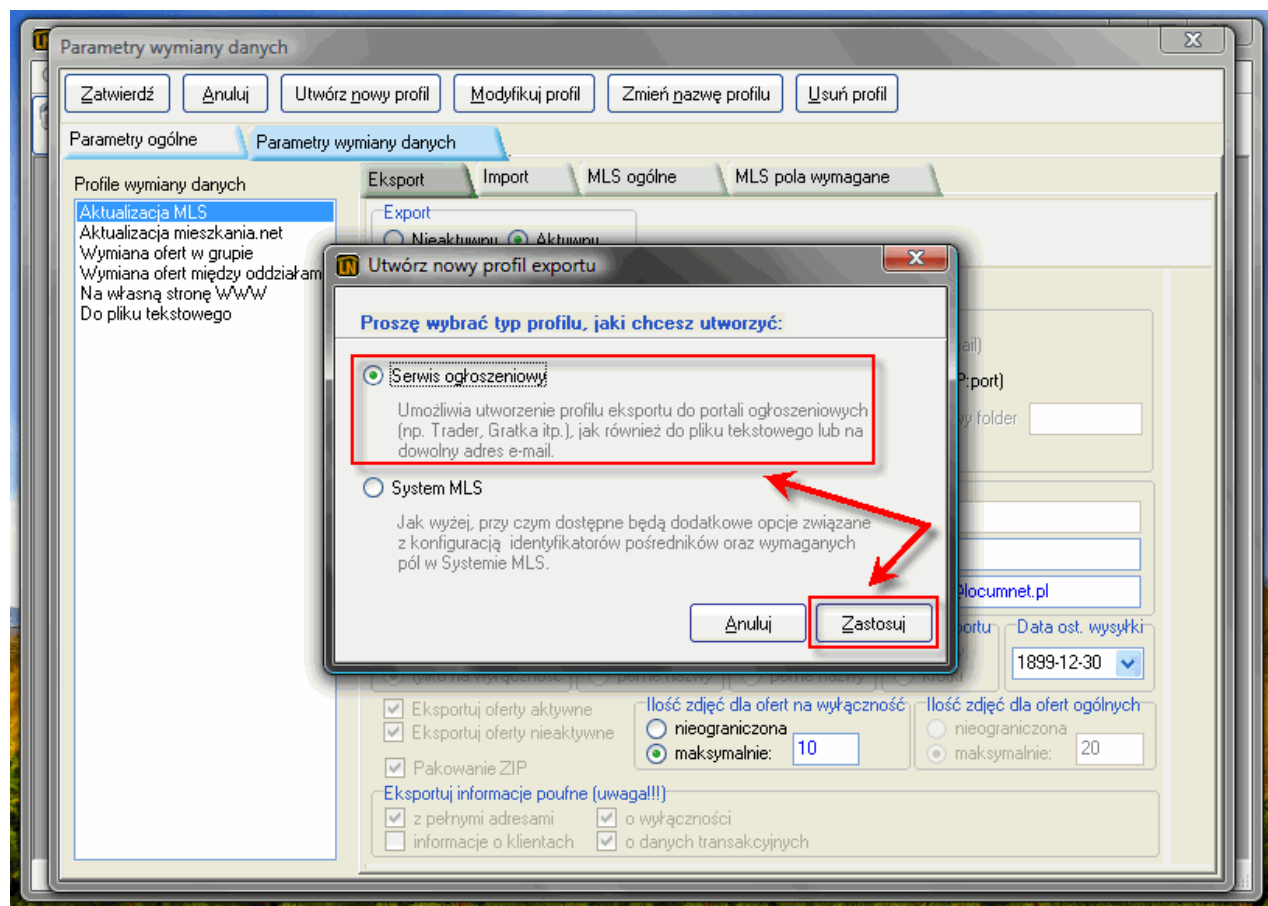
2. Z menu **Ogólne > Konfiguracja** należy wybrać **Parametry wymiany danych**.



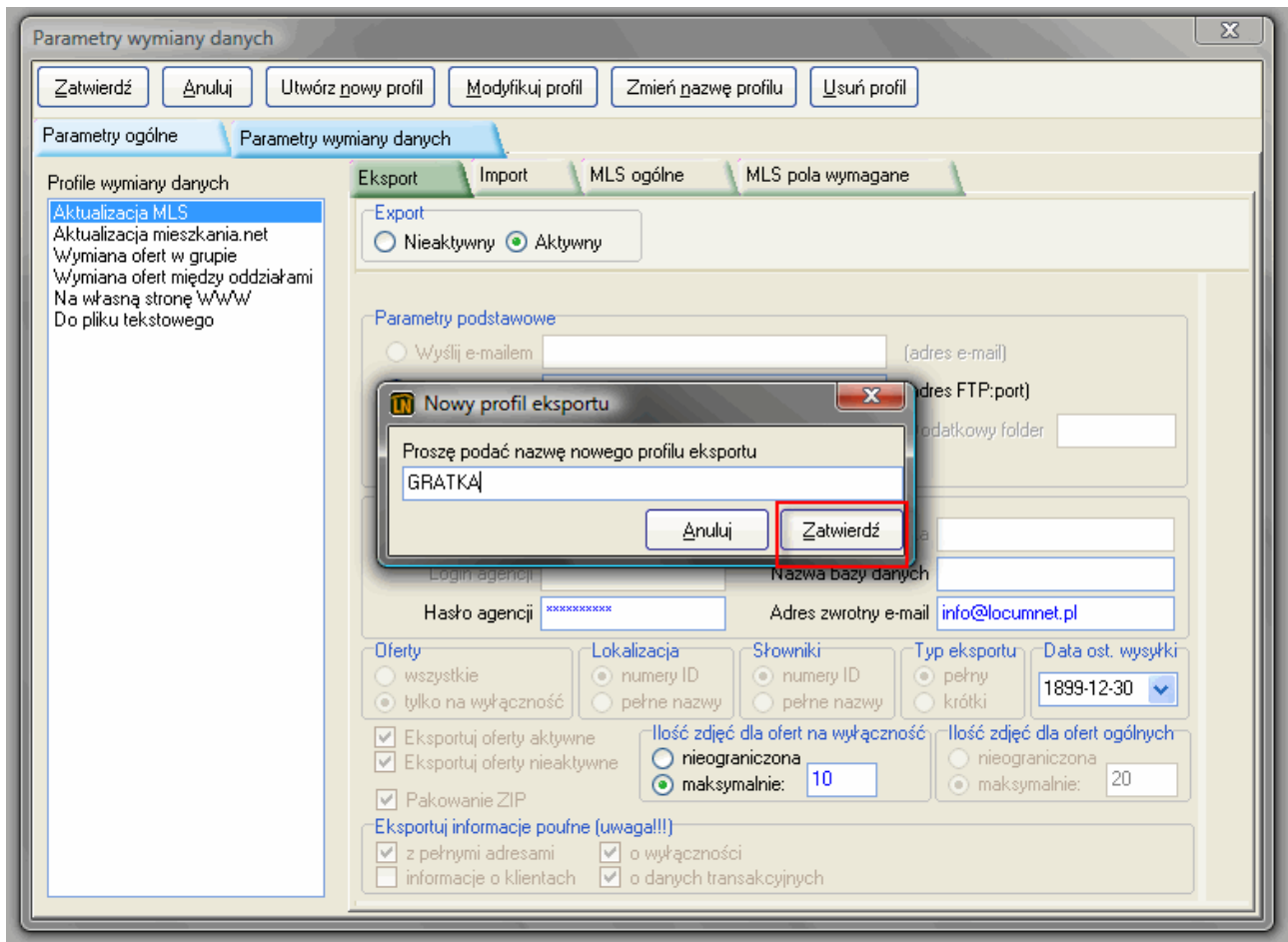
3. W oknie **Parametry wymiany danych** należy kliknąć przycisk **Utwórz nowy profil**.



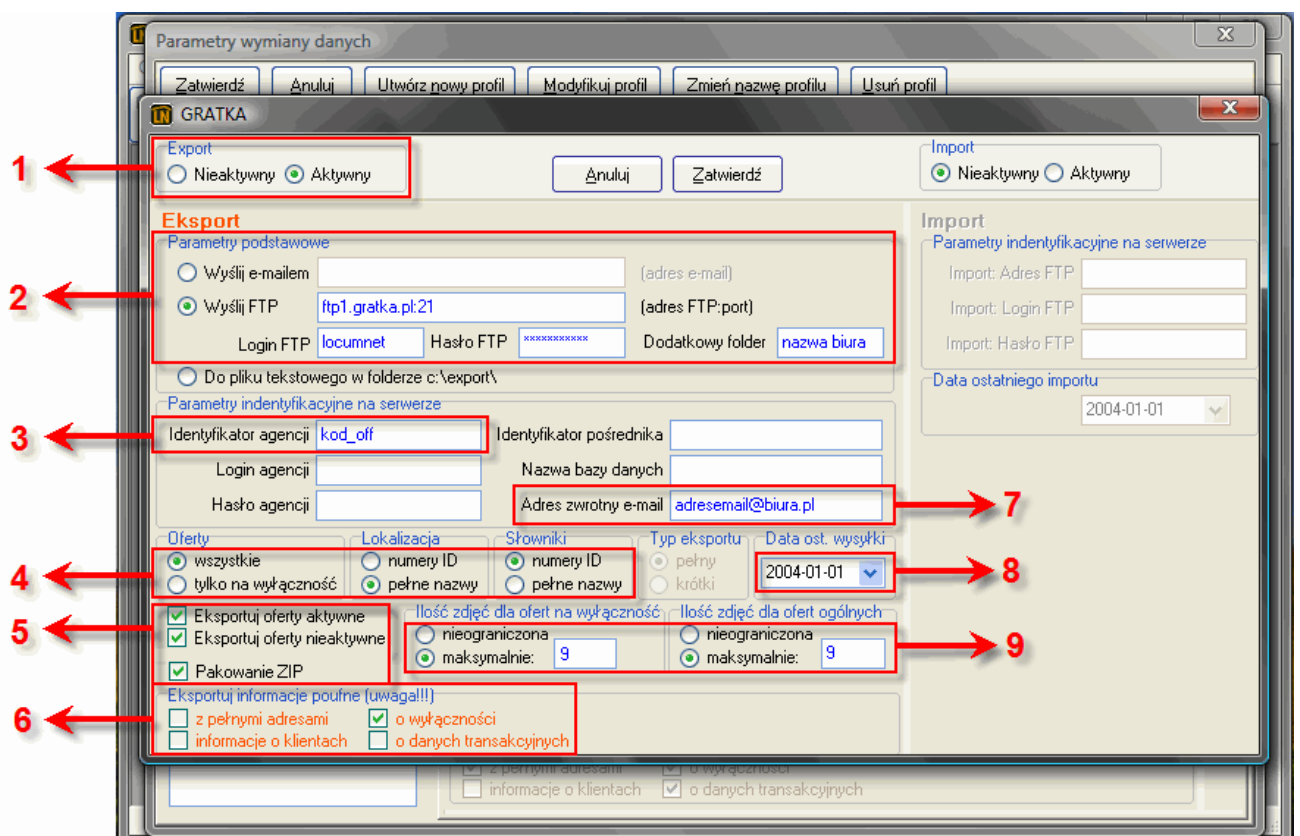
4. W oknie dodawania profilu należy zaznaczyć **Serwis ogłoszeniowy** a następnie kliknąć przycisk **Zastosuj**.



5. W nowym oknie należy podać nazwę profilu „GRATKA”.



6. W ostatnim kroku należy skonfigurować wysyłkę zgodnie z poniższym screenem:



1. Należy zaznaczyć Export jako • **Aktywny**.
2. W parametrach podstawowych należy zaznaczyć • **Wyślij FTP** oraz wprowadzić dane:

**Adres serwera:** ftp1.gratka.pl:21

**Login FTP:** locumnet

**Hasło FTP:** \*\*\*\*\* (w celu uzyskania hasła należy skontaktować się z Gratką)

**Dodatkowy folder:** Nazwa katalogu przyznana przez Gratka

3. **Identyfikator agencji:** w tym miejscu należy wpisać **kod\_off** [kod podkreślnik off]
4. Należy zaznaczyć check box przy polach:  
**Oferty:** wszystkie  
**Lokalizacja:** pełne nazwy  
**Słowniki:** numery ID
5. Należy zaznaczyć check box przy polach:  
**Eksportuj oferty aktywne**  
**Eksportuj oferty nieaktywne**  
**Pakowanie ZIP**
6. Z opcji **Eksportuj informacje poufne** należy zaznaczyć check box przy polu:  
**o wyłączności**
7. Należy podać dowolny adres email, na który będą przychodzić informacje zwrotne (*o ile portal wysła emailem informacje o powodzeniu bądź niepowodzeniu eksportu*).
8. Przy pierwszej wysyłce program wysyła całą bazę ofert aktywnych w programie. Po dokonaniu eksportu zapisuje w tym polu jego datę (w systemie zapamiętuje też dokładną godzinę). Następnie przy eksporcie program wysyła różnice czyli wybiera tylko te oferty, które są nowe lub zostały zmodyfikowane od ostatniej wysyłki. W razie problemów z ofertami, które zostały już wysłane a modyfikacja przypadkowo ich nie wysyła ponownie, można cofnąć ręcznie datę ostatniej wysyłki co wymusi wysłanie ofert ponownie.
9. Aktualnie serwis GRATKA przyjmuje 9 zdjęć. Jeśli liczba ta ulegnie zmianie w tym miejscu będzie można zmienić ilość wysyłanych zdjęć z programu.

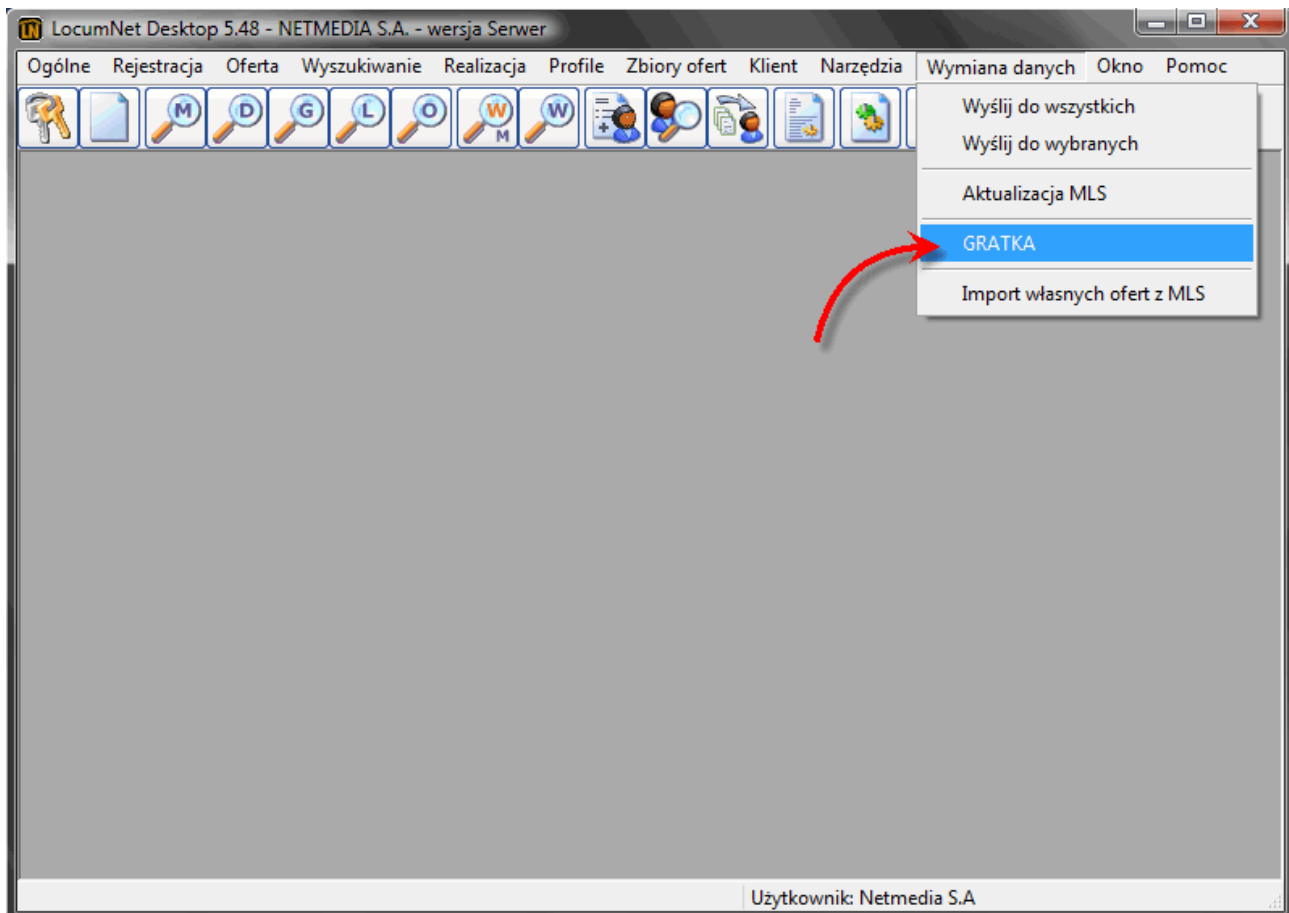
Jeśli w programie przy ofercie wprowadzone jest 15 zdjęć a portal przyjmuje tylko 9 to przy eksporcie program wyśle pierwsze 9 zdjęć. Kolejność zdjęć można ustawić w modyfikacji oferty w zakładce „Informacje dodatkowe i zdjęcia” zgodnie z poniższym screenem:



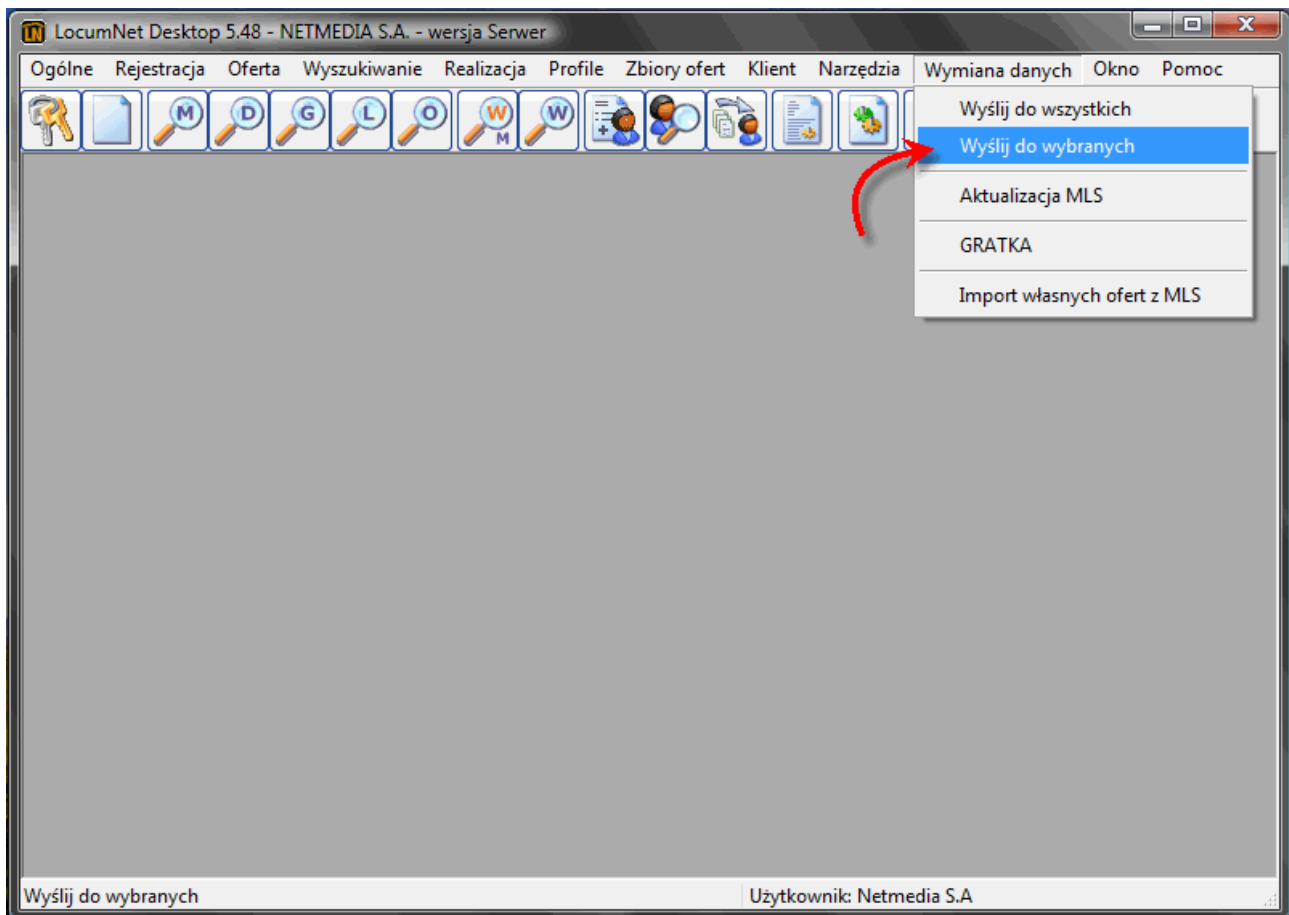
Aktywny profil, tak jak każdy inny aktywny, pojawi się pod menu **Wymiana danych**.

### Wysyłki na portal można dokonać na 3 sposoby:

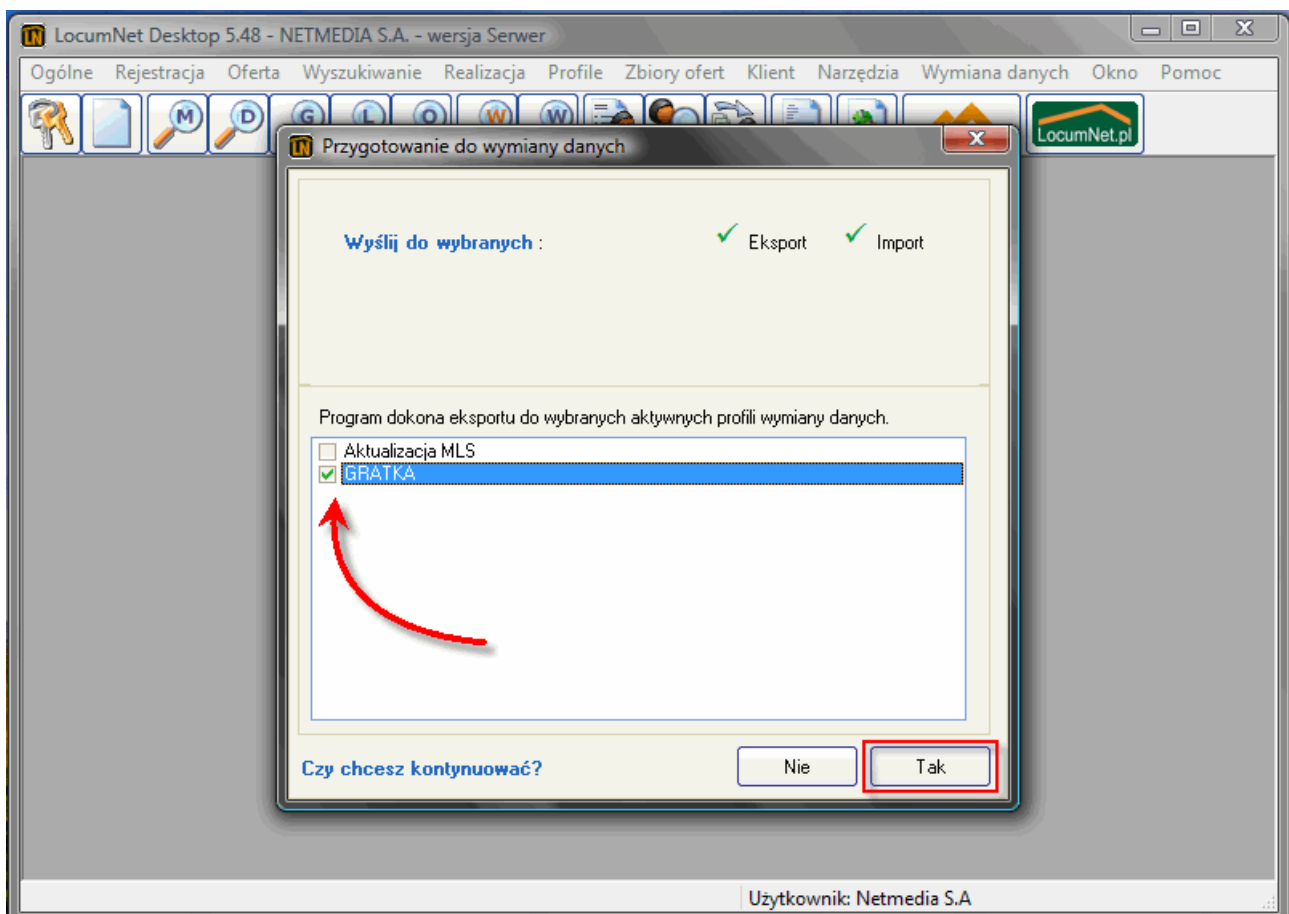
1. Tylko na portal poprzez kliknięcie na pozycję **GRATKA** w menu **Wymiana danych**



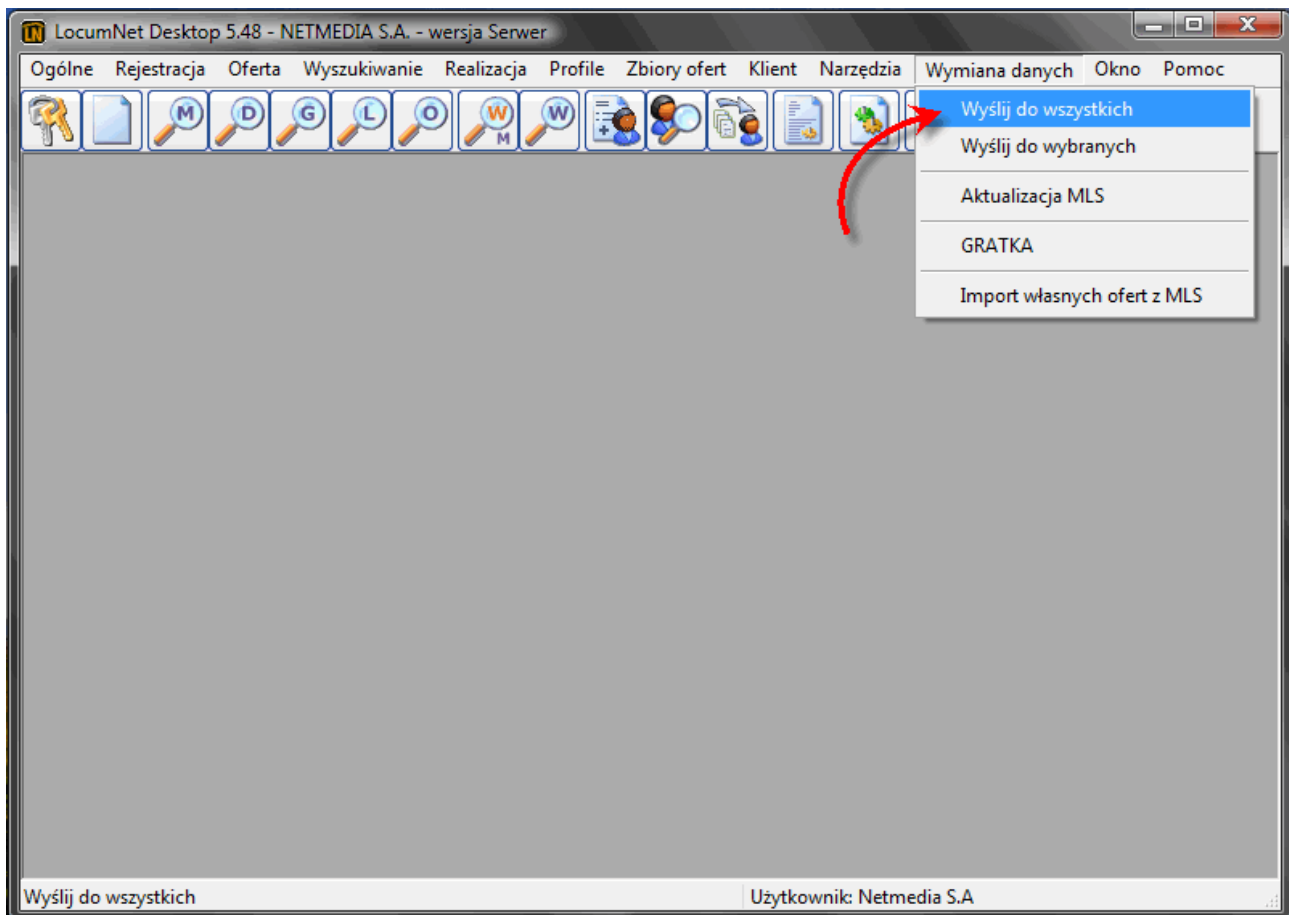
2. Poprzez opcję **Wymiana danych > Wyślij do wybranych**, gdzie można zaznaczyć z listy aktywnych profili tylko te, na które oferty mają zostać wysłane.



Następnie z listy aktywnych profili należy zaznaczyć dany portal na który mają zostać wysłane oferty i kliknąć na przycisk **TAK**.



3. Poprzez opcję **Wymiana danych > Wyślij wszystkich**. W tym przypadku program wyśle oferty do wszystkich aktywnych profili wymiany danych.



Przed dokonaniem wysyłki program wyświetla listę profili na które wyśle oferty. Należy potwierdzić wysyłkę klikając na przycisk **TAK**.

