



Instrukcja dodawania profilu wysyłki do portalu MORIZON



www.programy.locumnet.pl

(022) 567 31 80

Mail: info@locumnet.pl



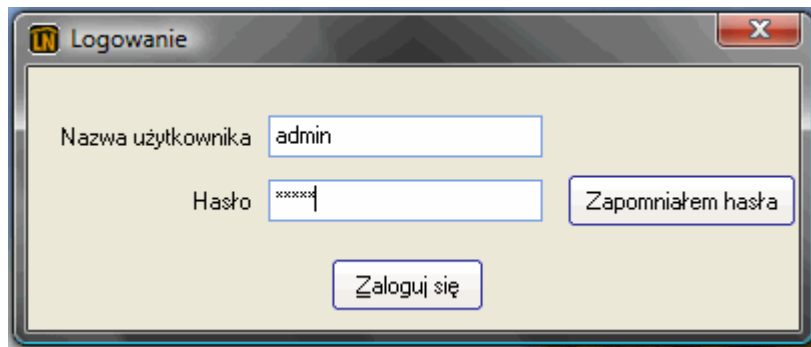
www.morizon.pl

(058) 350 90 97

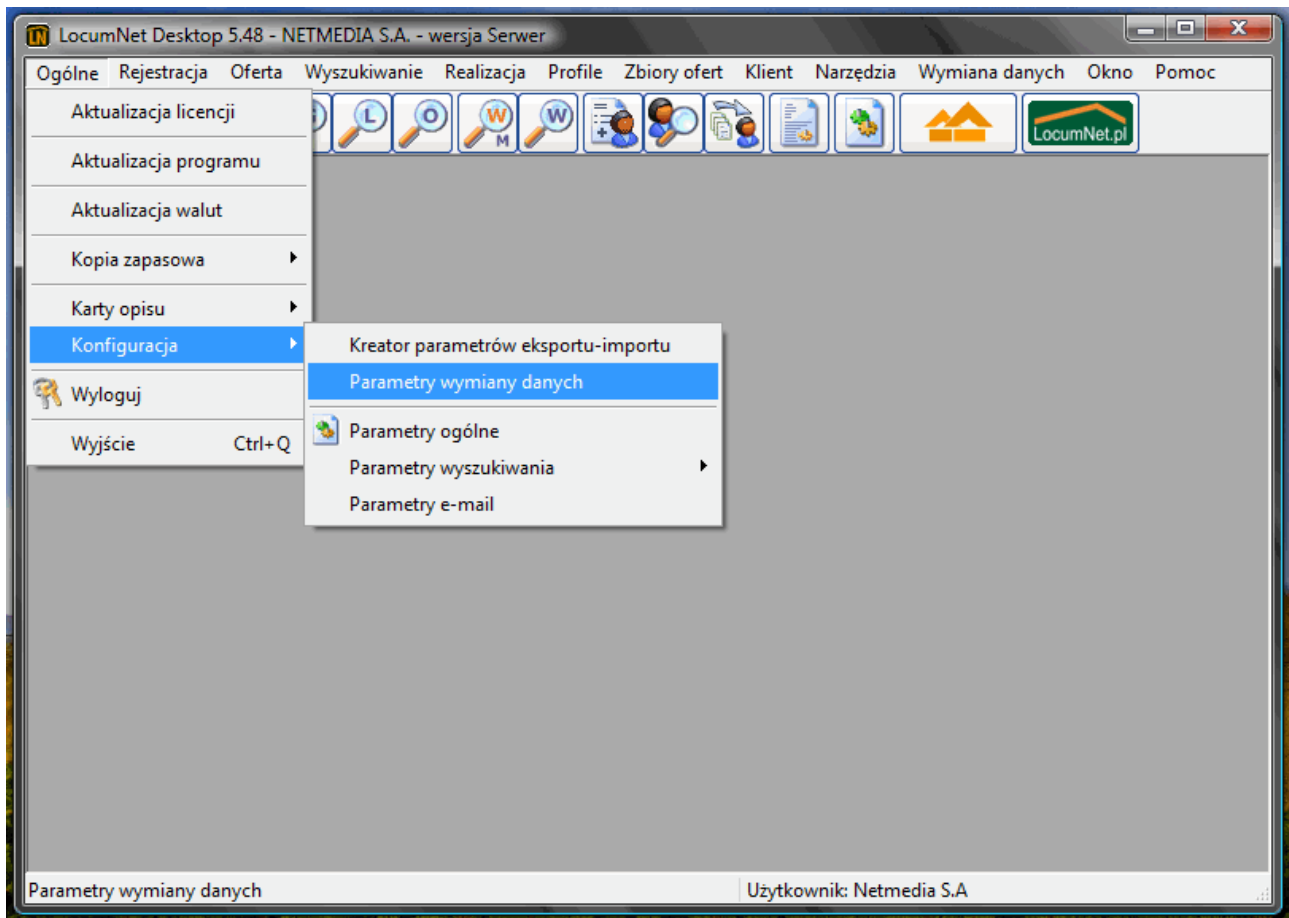
Mail: support@morizon.pl

ZAPRASZAMY DO WSPÓŁPRACY

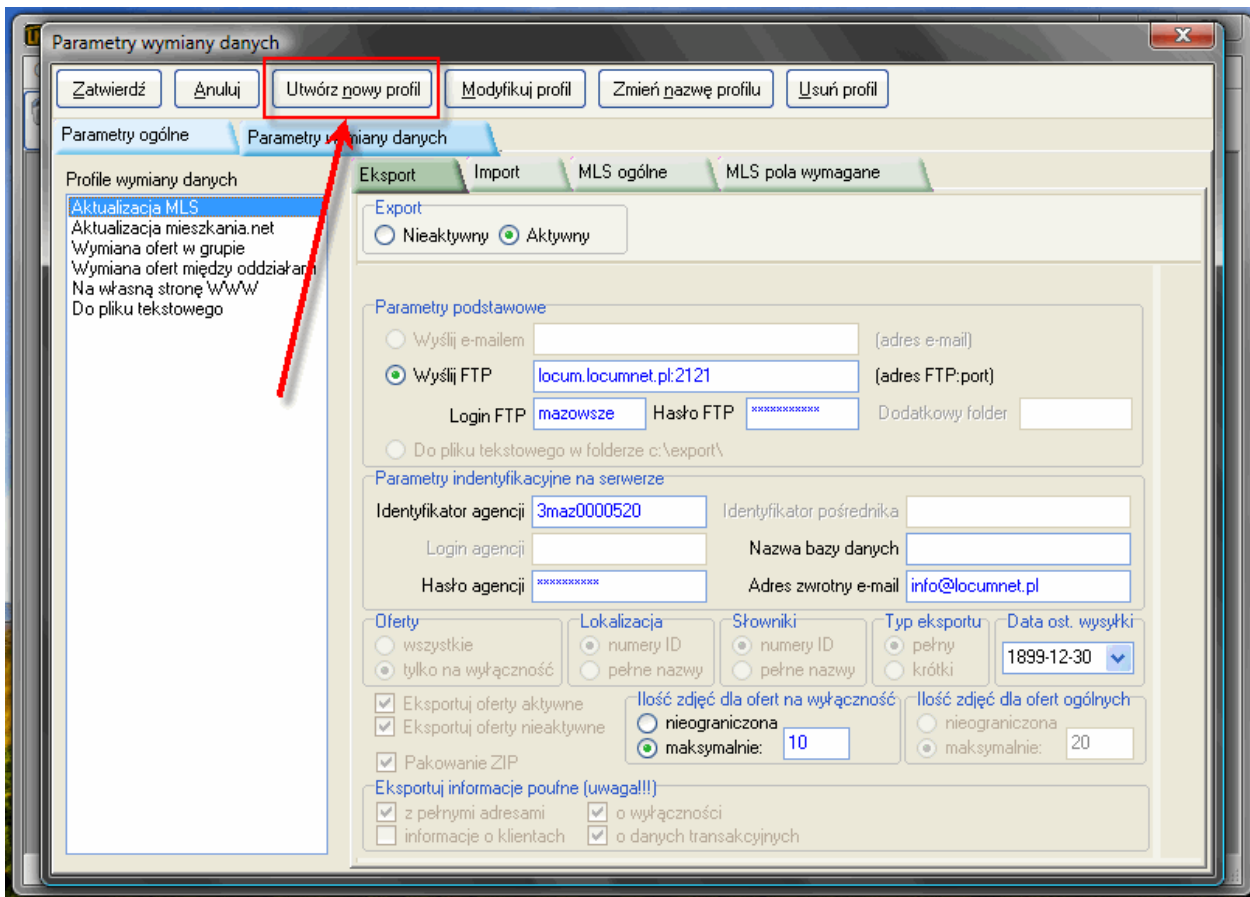
1. Należy zalogować się do programu jako administrator (konto agencji).



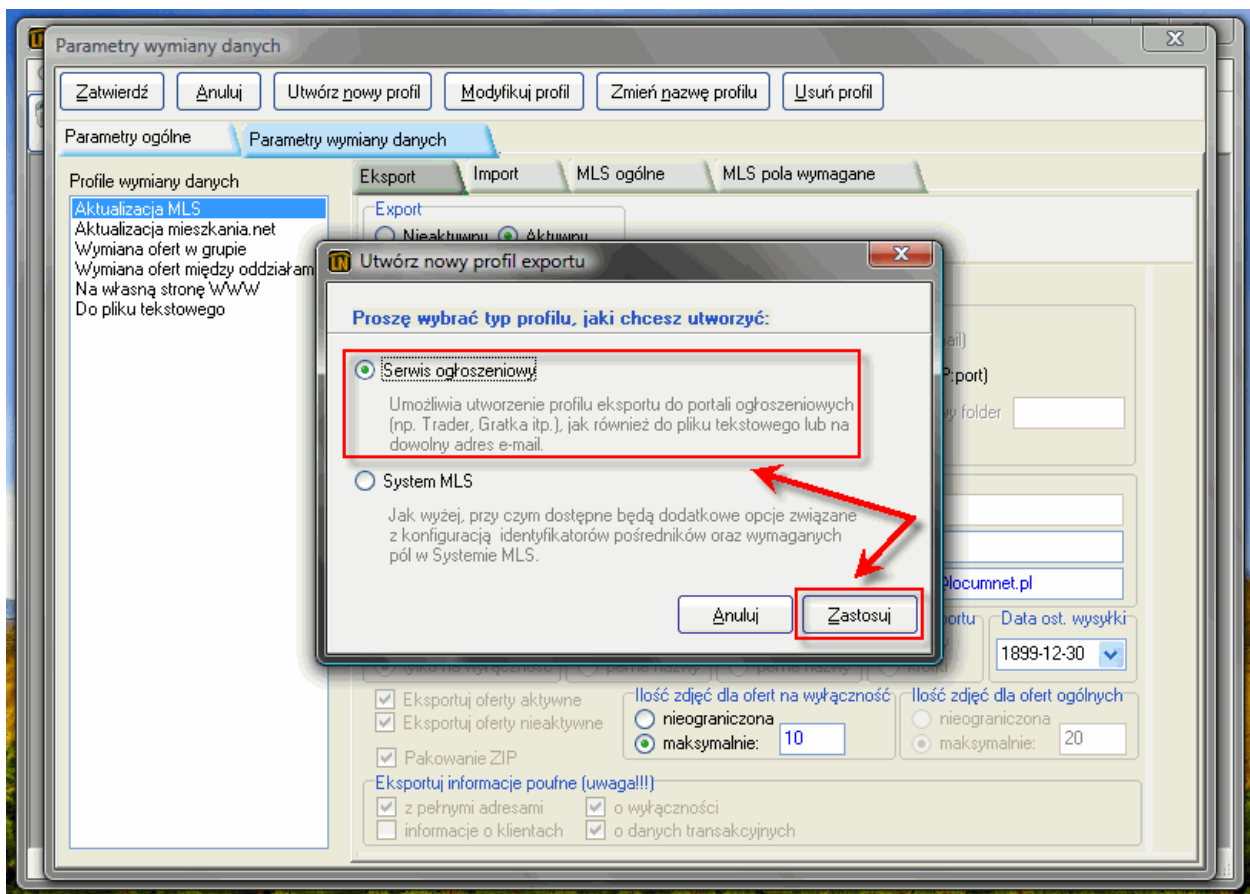
2. Z menu **Ogólne** > **Konfiguracja** należy wybrać **Parametry wymiany danych**.



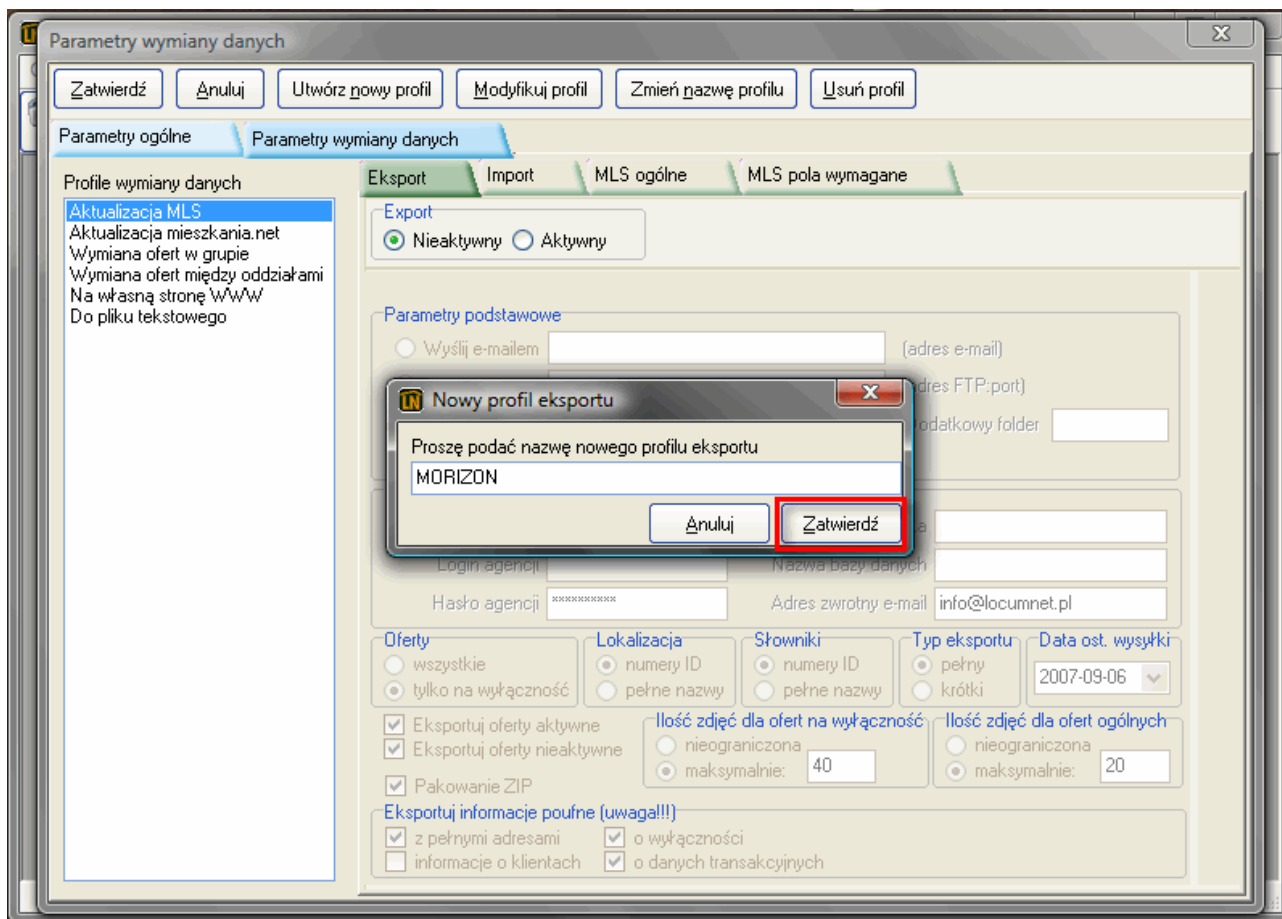
3. W oknie **Parametry wymiany danych** należy kliknąć przycisk **Utwórz nowy profil**.



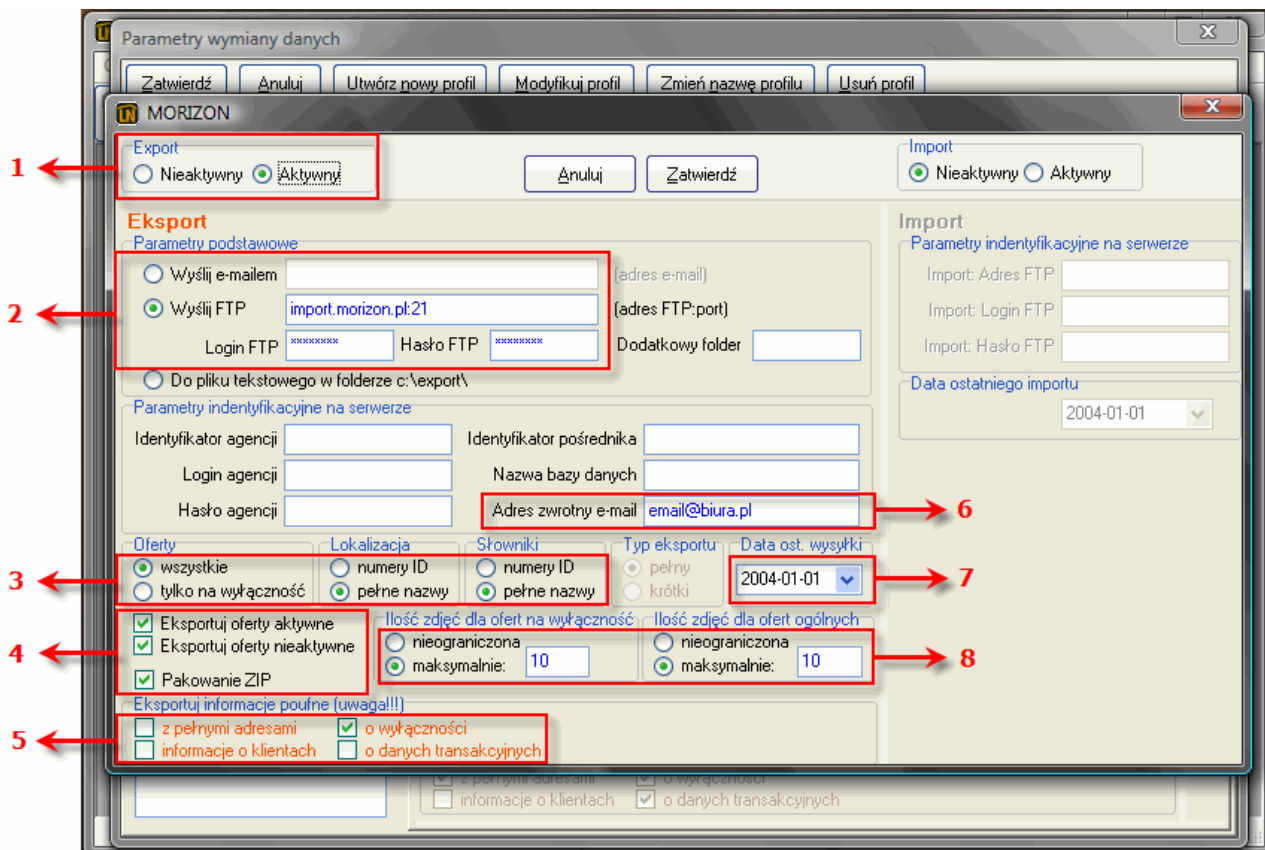
4. W oknie dodawania profilu należy zaznaczyć **Serwis ogłoszeniowy** a następnie kliknąć przycisk **Zastosuj**.



5. W nowym oknie należy podać nazwę profilu „MORIZON”.



6. W ostatnim kroku należy skonfigurować wysyłkę zgodnie z poniższym screenem:



1. Należy zaznaczyć Export jako • **Aktywny**.
2. W parametrach podstawowych należy zaznaczyć • **Wyślij FTP** oraz wprowadzić dane:

Adres serwera: import.morizon.pl:21

Login FTP: (Agencja otrzymuje indywidualny login od portalu)

Hasło FTP: (Agencja otrzymuje indywidualne hasło od portalu)

3. Należy zaznaczyć check box przy polach:
Oferty: wszystkie
Lokalizacja: pełne nazwy
Słowniki: pełne nazwy
4. Należy zaznaczyć check box przy polach:
Eksportuj oferty aktywne
Eksportuj oferty nieaktywne
Pakowanie ZIP
5. Z opcji **Eksportuj informacje poufne** należy zaznaczyć check box przy polu:
o wyłączności
6. Należy podać dowolny adres email, na który będą przychodzić informacje zwrotne (*o ile portal wysyła emailem informacje o powodzeniu bądź niepowodzeniu eksportu*).
7. Przy pierwszej wysyłce program wysyła całą bazę ofert aktywnych w programie. Po dokonaniu eksportu zapisuje w tym polu jego datę (w systemie zapamiętuje też dokładną godzinę). Następnie przy eksporcie program wysyła różnice czyli wybiera tylko te oferty, które są nowe lub zostały zmodyfikowane od ostatniej wysyłki. W razie problemów z ofertami, które zostały już wysłane a modyfikacja przypadkowo ich nie wysyła ponownie, można cofnąć ręcznie datę ostatniej wysyłki co wymusi wysłanie ofert ponownie.
8. W zależności od ilości przyjmowanych zdjęć przez Morizon należy zdefiniować ilość wysyłanych zdjęć z programu.

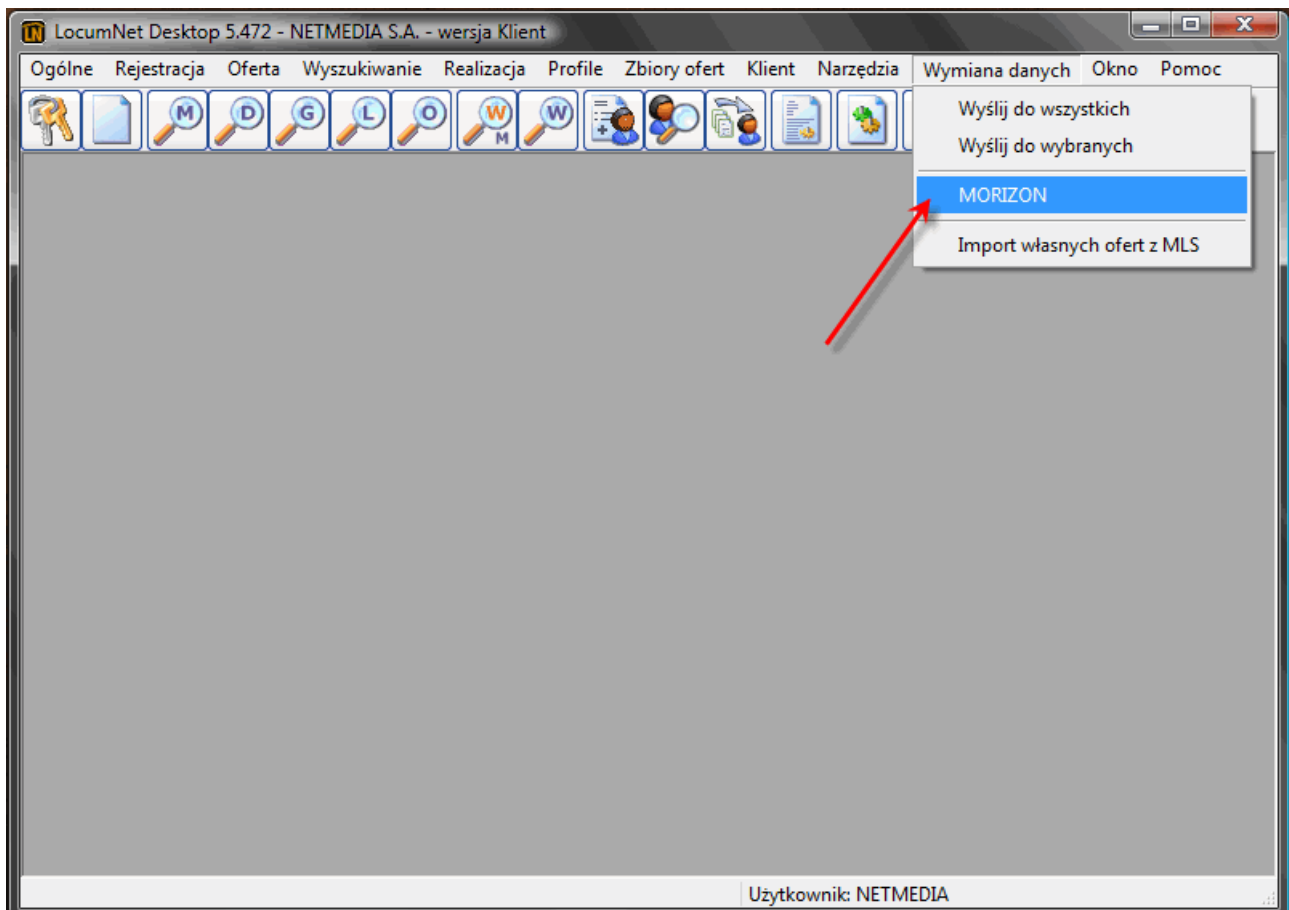
Przykład: Morizon przyjmuje 10 zdjęć do ofert, natomiast w programie przy ofercie wprowadzone jest 15 zdjęć. Przy eksporcie program wyśle pierwsze 10 zdjęć. Kolejność zdjęć można ustawić w modyfikacji oferty w zakładce „Informacje dodatkowe i zdjęcia” zgodnie z poniższym screenem:



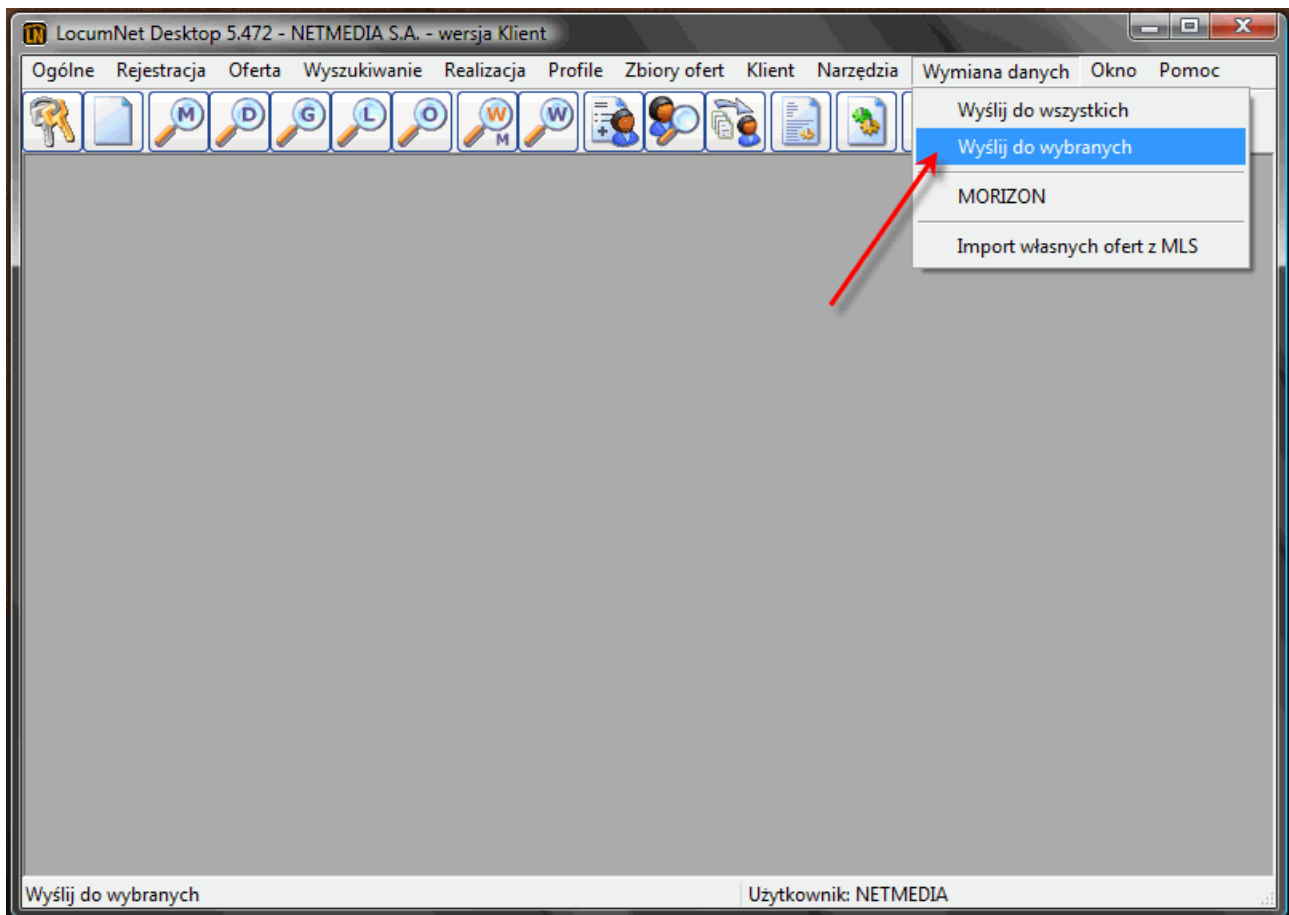
Aktywny profil, tak jak każdy inny aktywny, pojawi się pod menu **Wymiana danych**.

Wysyłki na portal można dokonać na 3 sposoby:

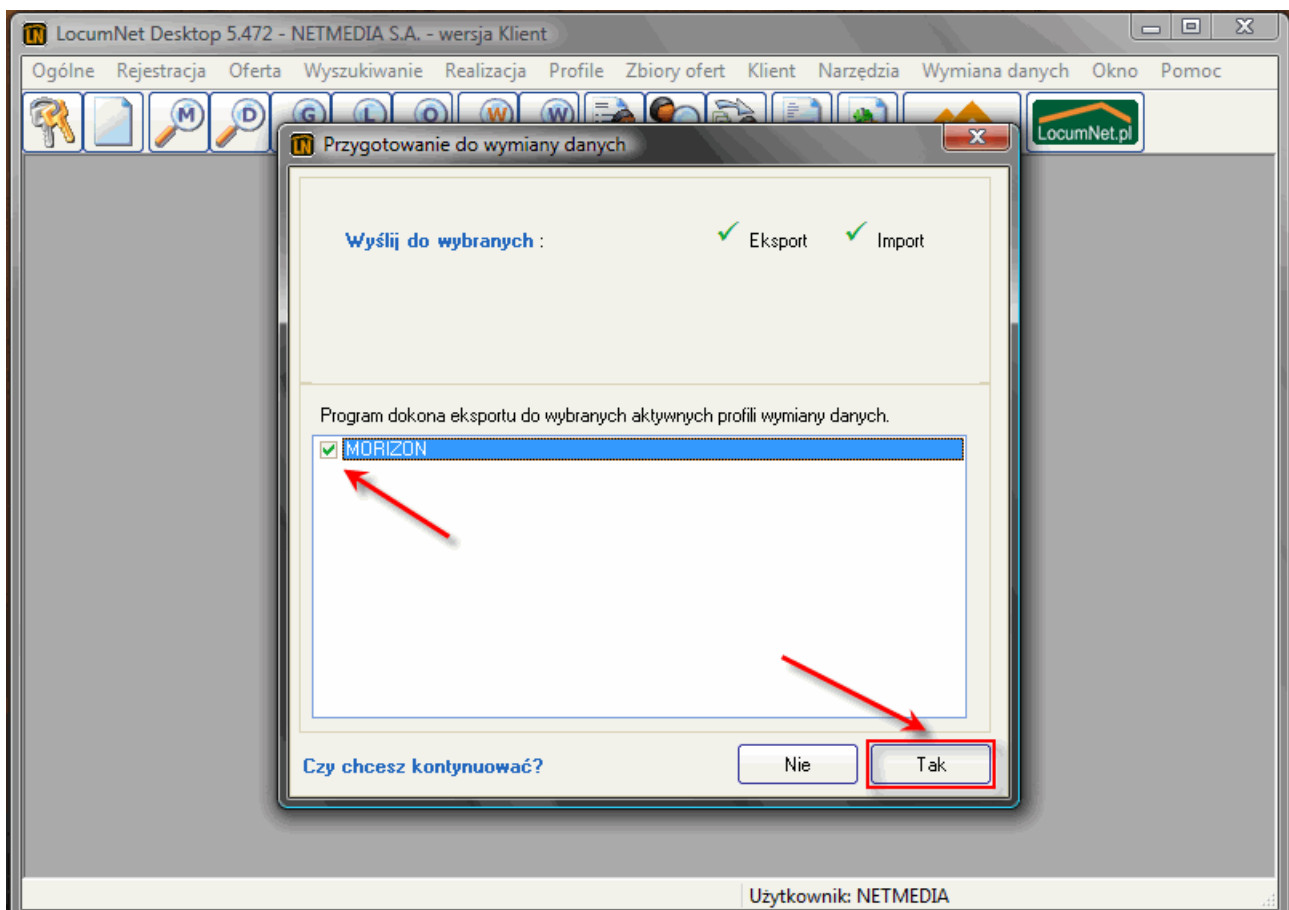
1. Tylko na portal poprzez kliknięcie na pozycję **MORIZON** w menu **Wymiana danych**



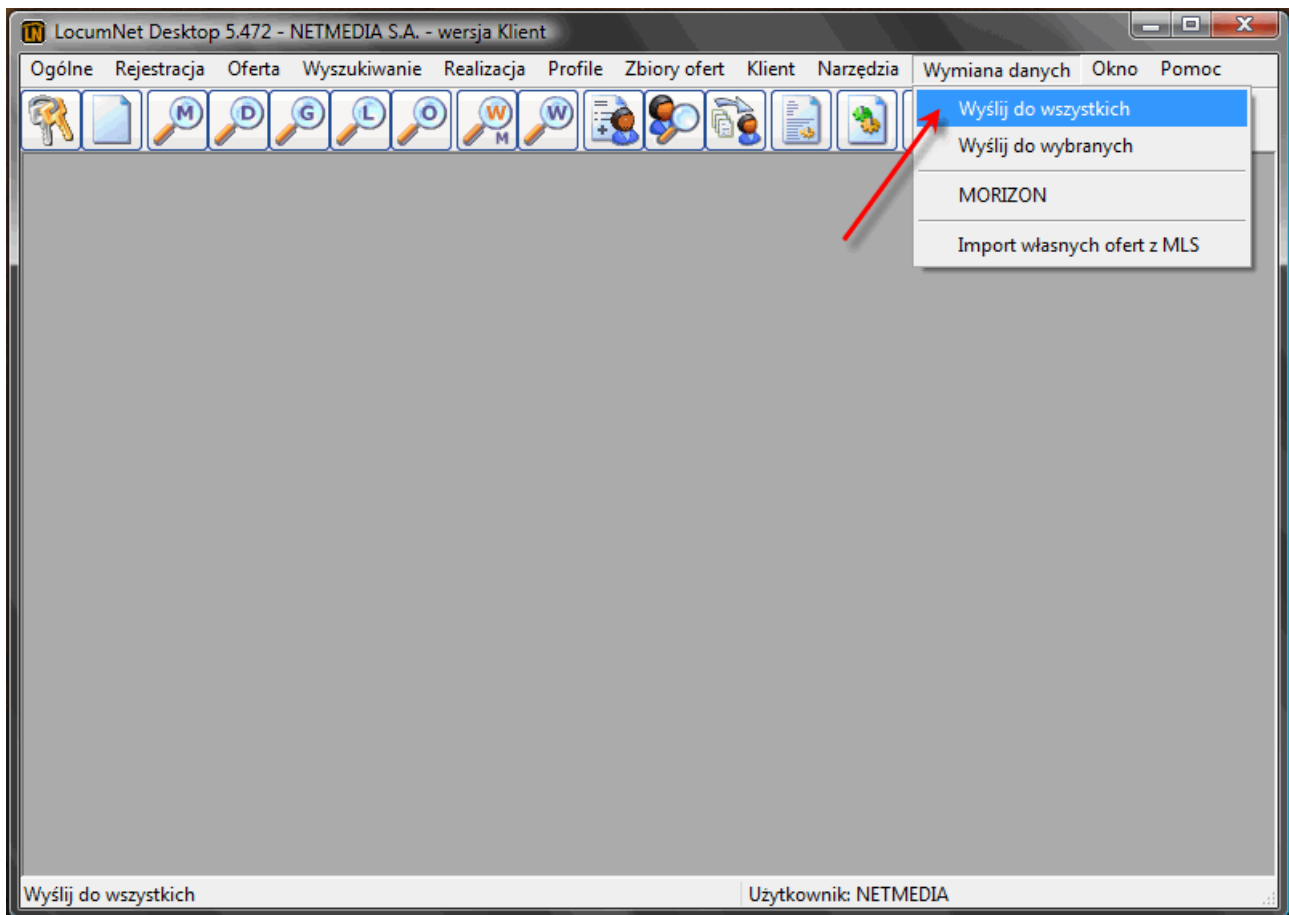
2. Poprzez opcję **Wymiana danych > Wyślij do wybranych**, gdzie można zaznaczyć z listy aktywnych profili tylko te, na które oferty mają zostać wysłane.



Następnie z listy aktywnych profili należy zaznaczyć dany portal na który mają zostać wysłane oferty i kliknąć na przycisk **TAK**.



3. Poprzez opcję **Wymiana danych > Wyślij do wszystkich**. W tym przypadku program wysyła oferty do wszystkich aktywnych profili wymiany danych.



Przed dokonaniem wysyłki program wyświetla listę profili na które wyśle oferty. Należy potwierdzić wysyłkę klikając na przycisk **TAK**.

