



**Instrukcja dodawania profilu wysyłki  
do portalu OFERTY.net**



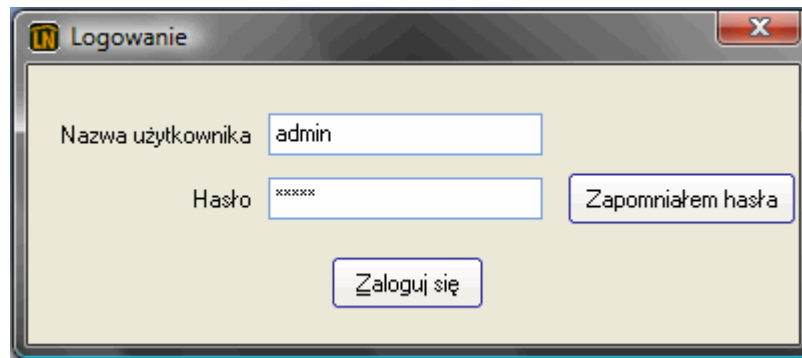
[www.programy.locumnet.pl](http://www.programy.locumnet.pl)  
(022) 567 31 80  
Mail: [info@locumnet.pl](mailto:info@locumnet.pl)



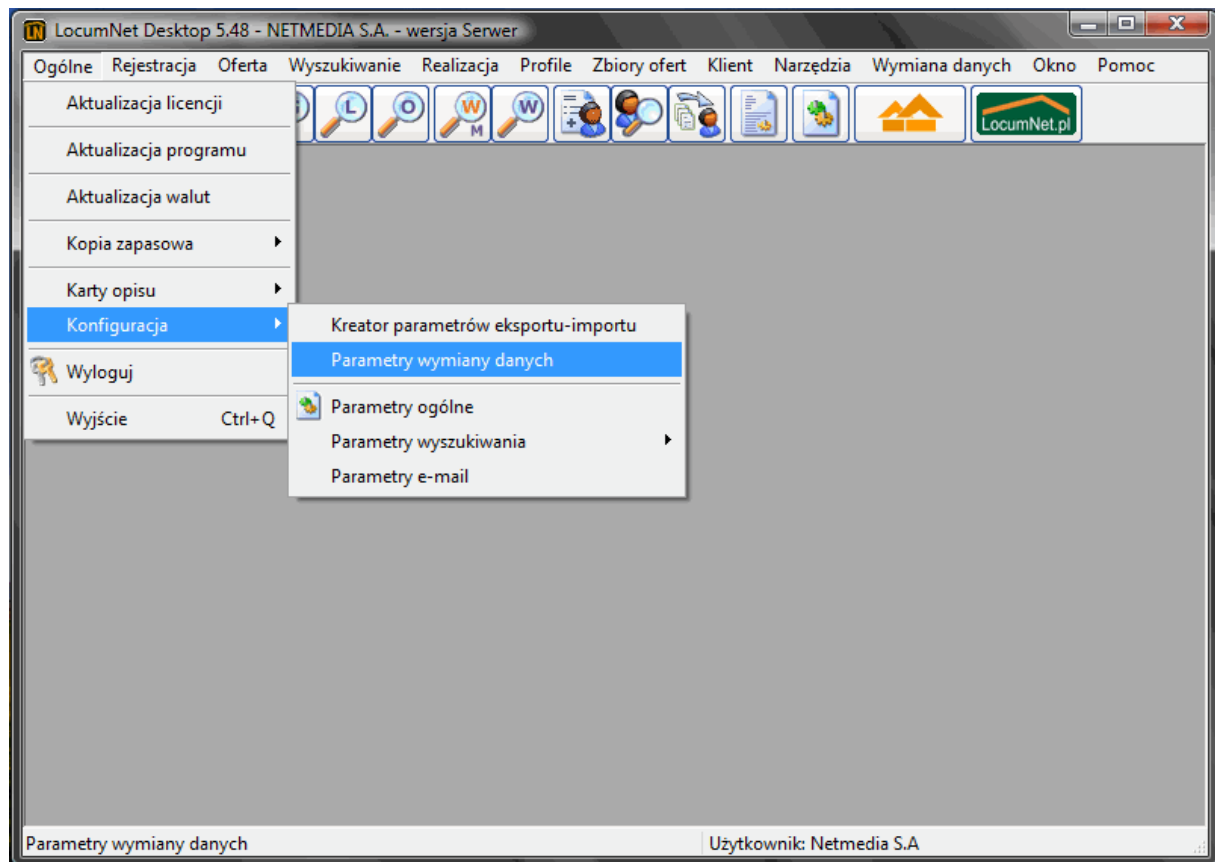
[www.oferty.net](http://www.oferty.net)  
(022) 848 40 65

**ZAPRASZAMY DO WSPÓŁPRACY**

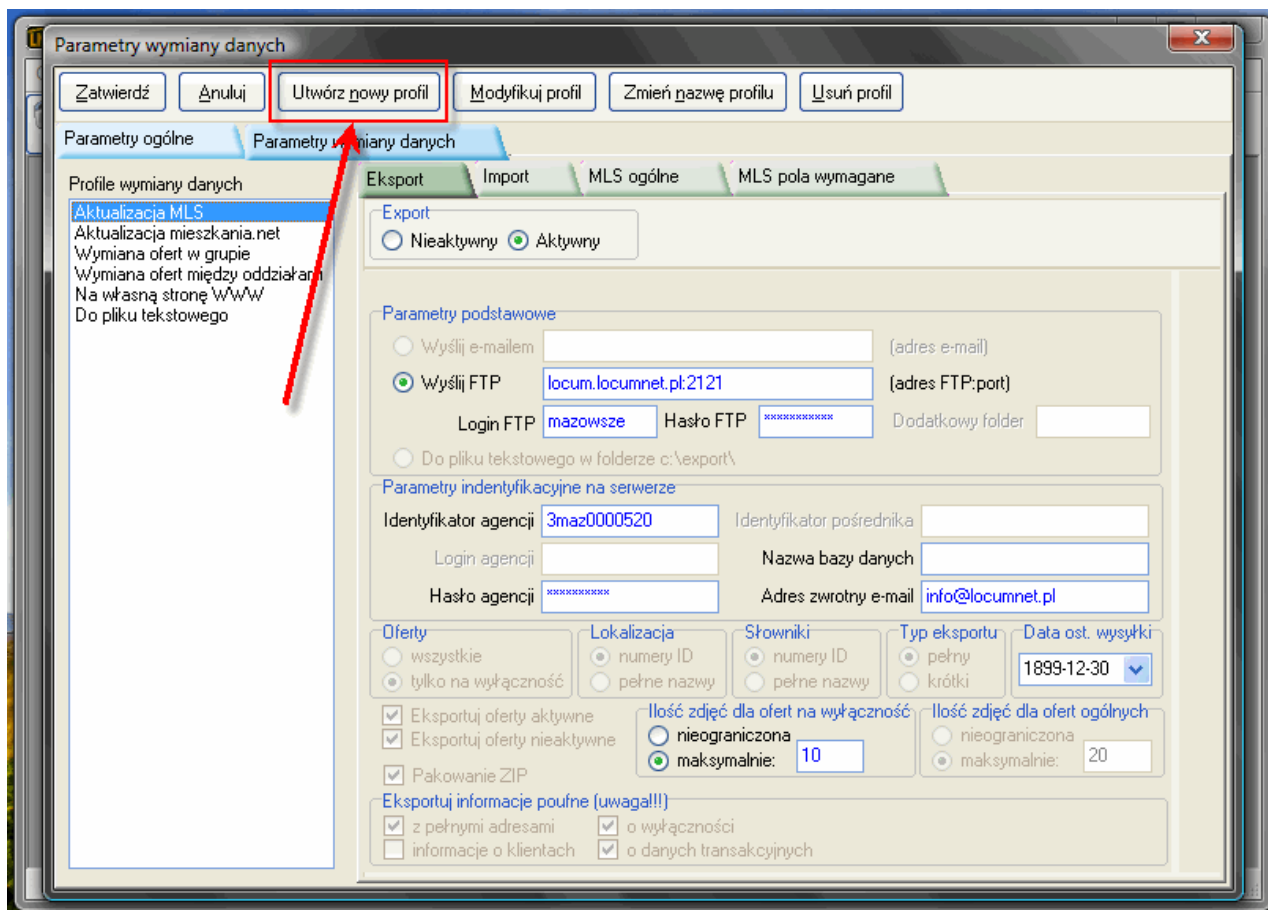
1. Należy zalogować się do programu jako administrator (konto agencji).



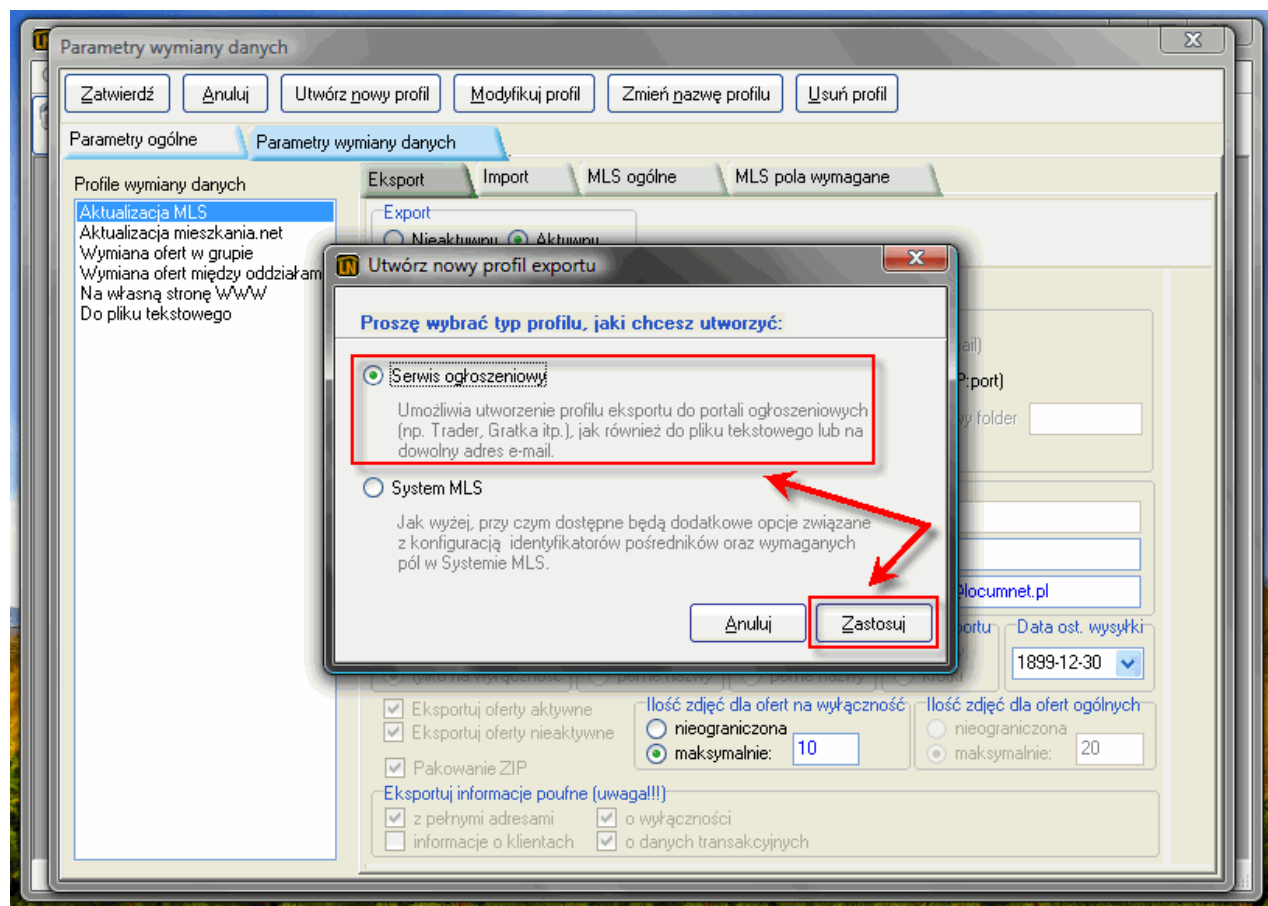
2. Z menu **Ogólne > Konfiguracja** należy wybrać **Parametry wymiany danych**.



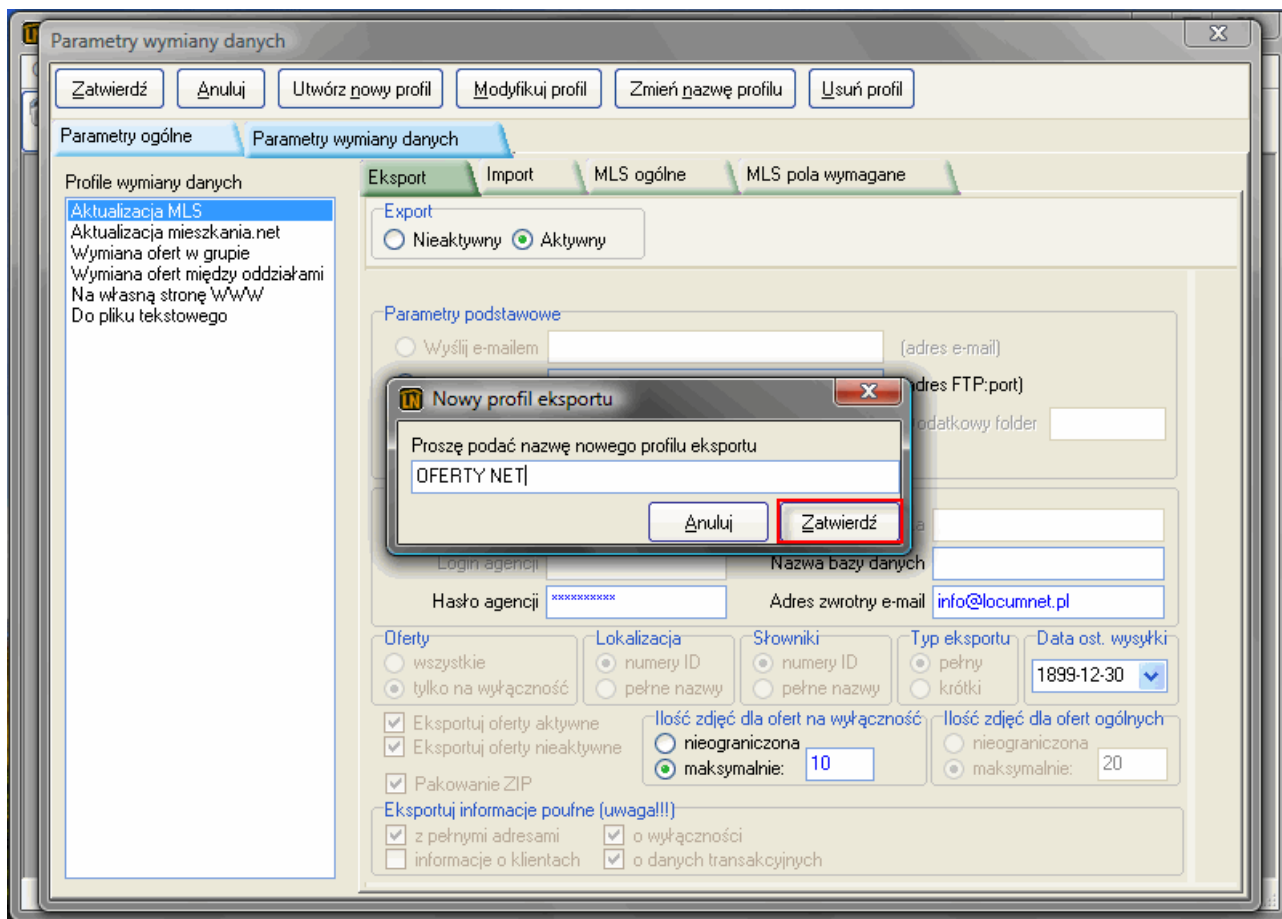
3. W oknie **Parametry wymiany danych** należy kliknąć przycisk **Utwórz nowy profil**.



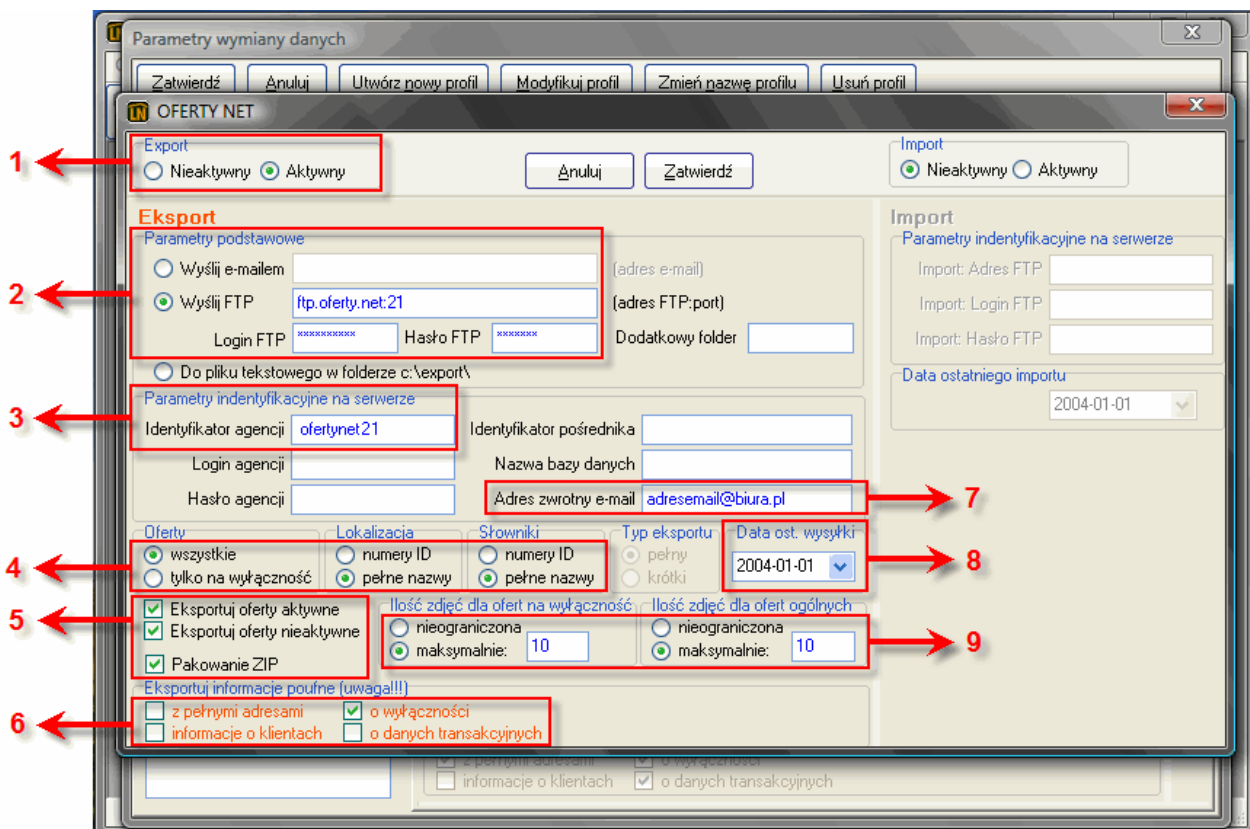
4. W oknie dodawania profilu należy zaznaczyć **Serwis ogłoszeniowy** a następnie kliknąć przycisk **Zastosuj**.



5. W nowym oknie należy podać nazwę profilu „OFERTY NET”.



6. W ostatnim kroku należy skonfigurować wysyłkę zgodnie z poniższym screenem:



1. Należy zaznaczyć Export jako • **Aktywny**.
2. W parametrach podstawowych należy zaznaczyć • **Wyślij FTP** oraz wprowadzić dane:  
**Adres serwera:** ftp.oferty.net:21  
**Login FTP:** Jest taki sam jak do panelu administracyjnego www.admin.oferty.net.  
**Hasło FTP:** Jest takie samo jak do panelu administracyjnego www.admin.oferty.net.
3. W opcjach **Parametry identyfikacyjne na serwerze** w oknie **Identyfikator agencji** należy wpisać: ofertynet21

4. Należy zaznaczyć check box przy polach:

**Oferty:** wszystkie

**Lokalizacja:** pełne nazwy

**Słowniki:** pełne nazwy

5. Należy zaznaczyć check box przy polach:

**Eksportuj oferty aktywne**

**Eksportuj oferty nieaktywne**

**Pakowanie ZIP**

6. Z opcji **Eksportuj informacje poufne** należy zaznaczyć check box przy polu:

**o wyłączności**

7. Należy podać dowolny adres email, na który będą przychodzić informacje zwrotne *(o ile portal wysyła emailem informacje o powodzeniu bądź niepowodzeniu eksportu)*.

8. Przy pierwszej wysyłce program wysyła całą bazę ofert aktywnych w programie. Po dokonaniu eksportu zapisuje w tym polu jego datę (w systemie zapamiętuje też dokładną godzinę). Następnie przy eksporcie program wysyła różnice czyli wybiera tylko te oferty, które są nowe lub zostały zmodyfikowane od ostatniej wysyłki. W razie problemów z ofertami, które zostały już wysłane a modyfikacja przypadkowo ich nie wysyła ponownie, można cofnąć ręcznie datę ostatniej wysyłki co wymusi wysłanie ofert ponownie.

9. Aktualnie serwis OFERTY.NET przyjmuje 10 zdjęć. Jeśli liczba ta ulegnie zmianie w tym miejscu będzie można zmienić ilość wysyłanych zdjęć z programu.

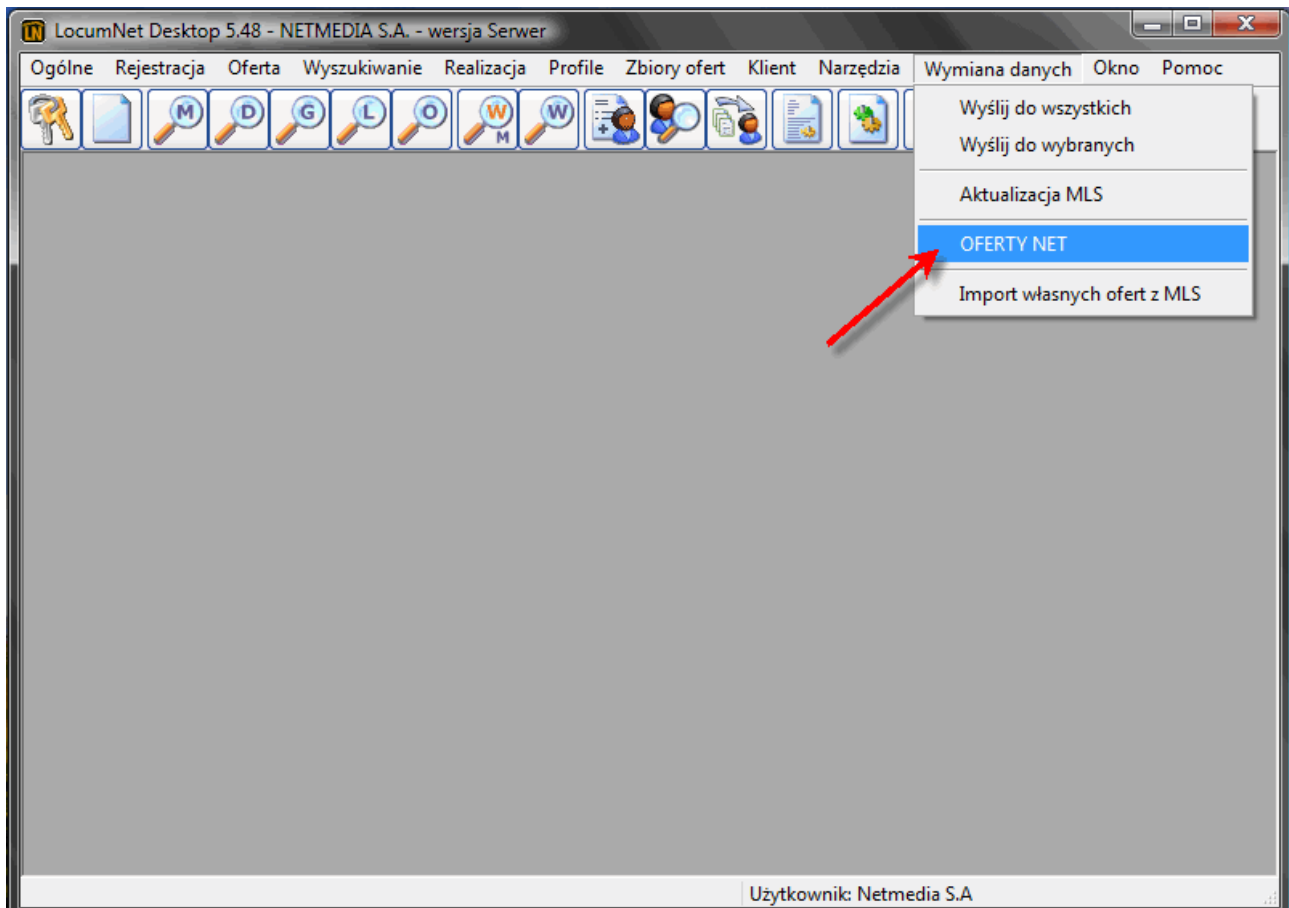
Jeśli w programie przy ofercie wprowadzone jest 15 zdjęć a portal przyjmuje tylko 10 to przy eksporcie program wyśle pierwsze 10 zdjęć. Kolejność zdjęć można ustawić w modyfikacji oferty w zakładce „Informacje dodatkowe i zdjęcia” zgodnie z poniższym screenem:



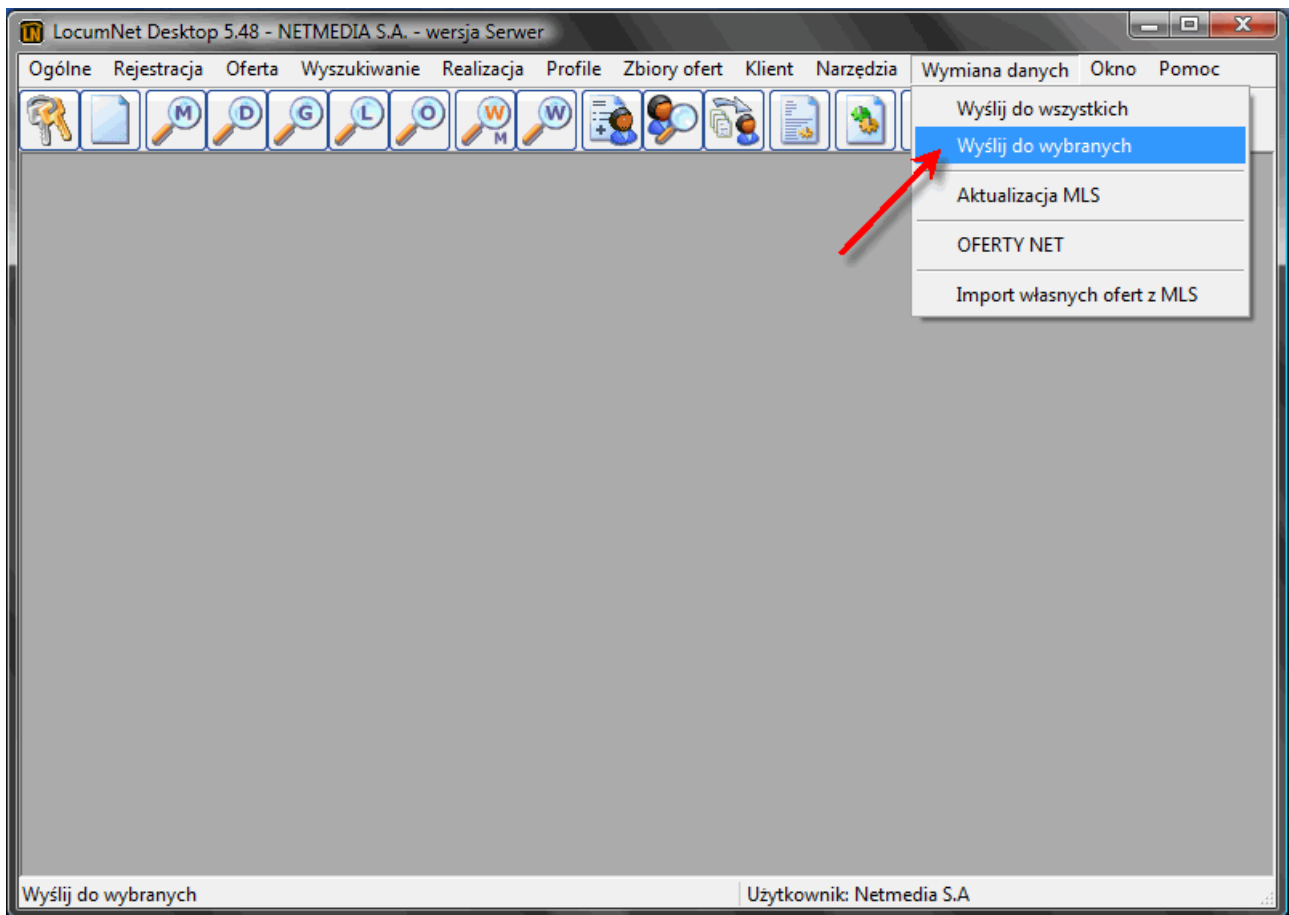
Aktywny profil, tak jak każdy inny aktywny, pojawi się pod menu **Wymiana danych**.

### Wysyłki na portal można dokonać na 3 sposoby:

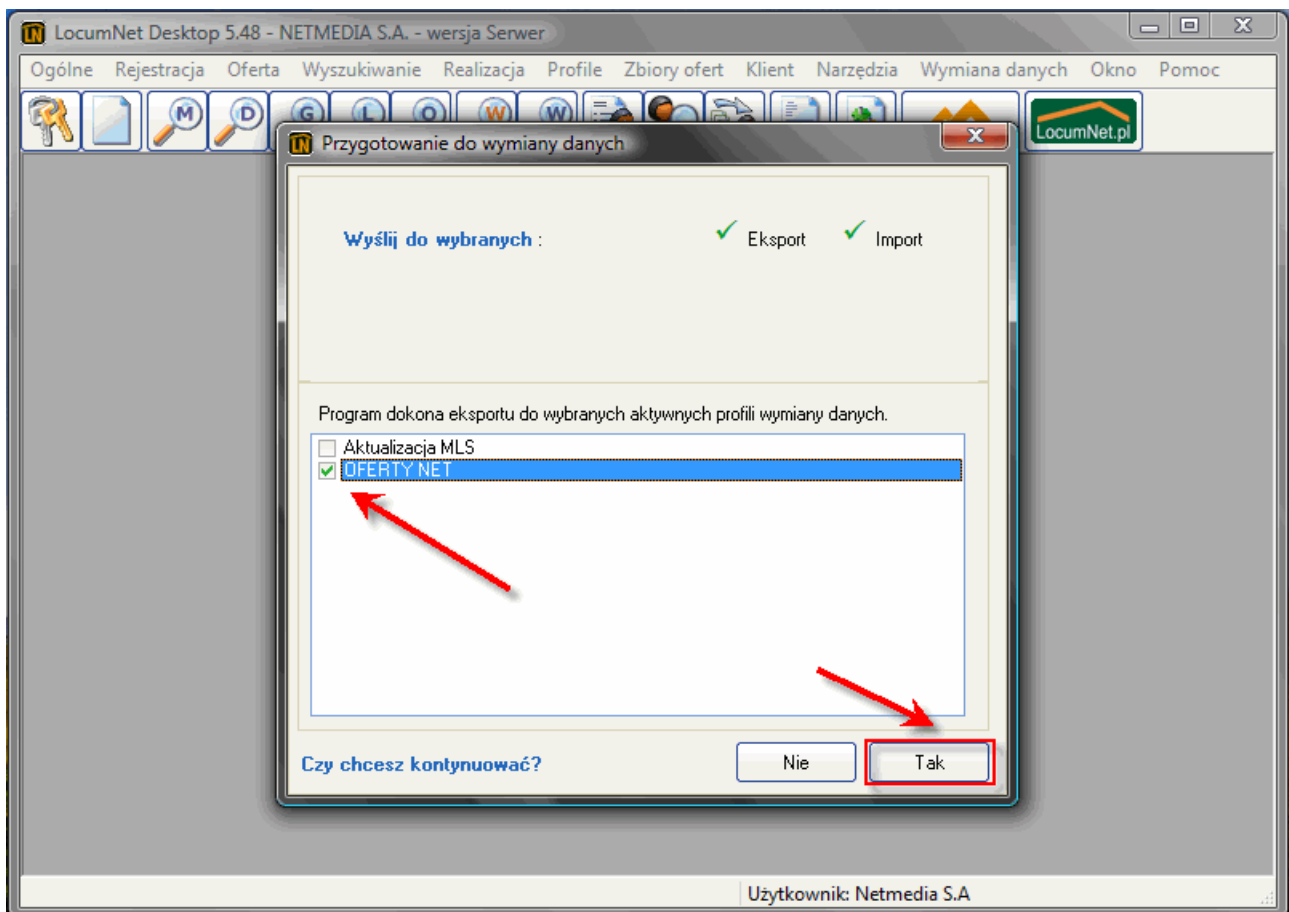
1. Tylko na portal poprzez kliknięcie na pozycję **OFERTY NET** w menu **Wymiana danych**



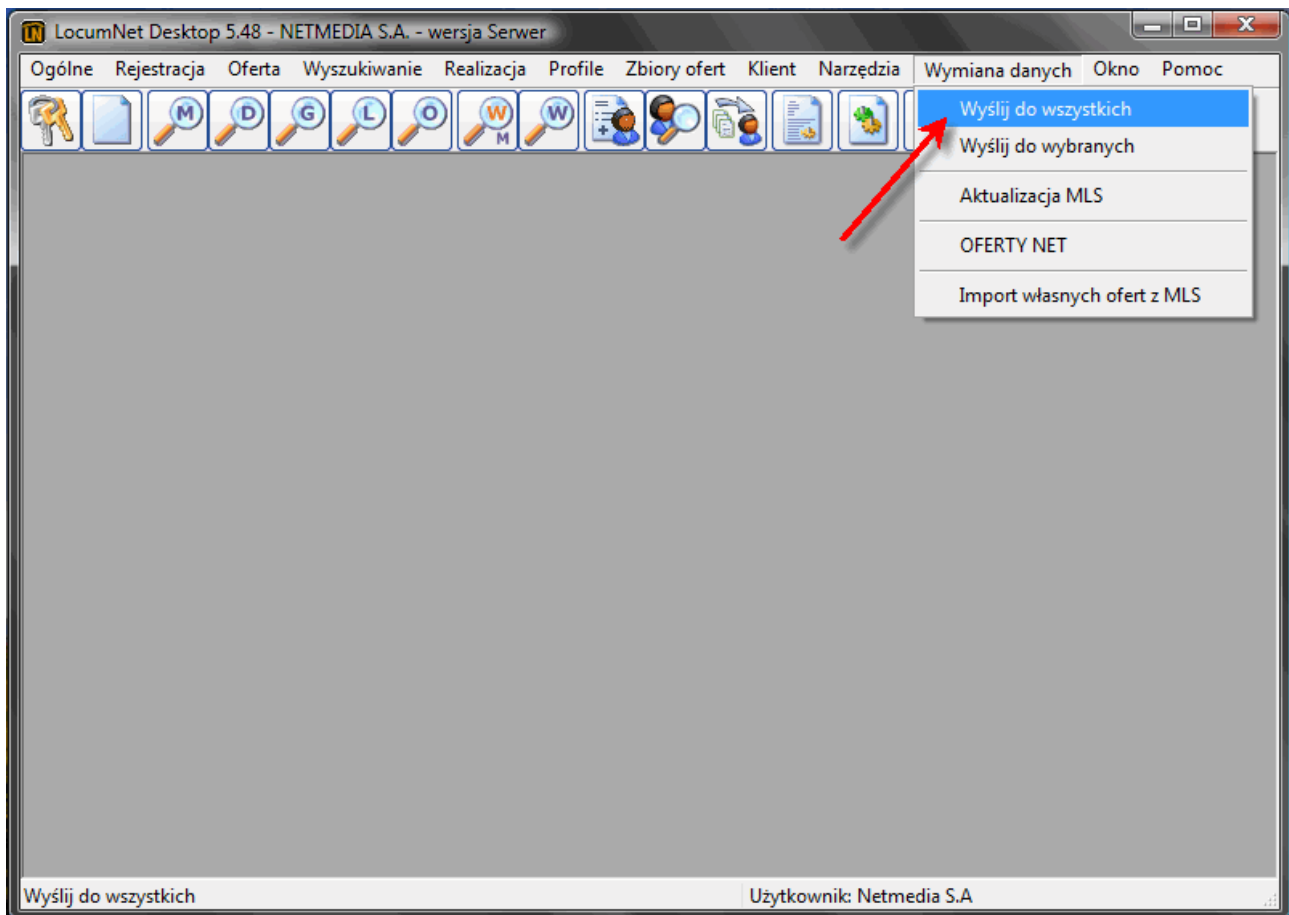
2. Poprzez opcję **Wymiana danych > Wyślij do wybranych**, gdzie można zaznaczyć z listy aktywnych profili tylko te, na które oferty mają zostać wysłane.



Następnie z listy aktywnych profili należy zaznaczyć dany portal na który mają zostać wysłane oferty i kliknąć na przycisk **TAK**.



3. Poprzez opcję **Wymiana danych > Wyślij wszystkich**. W tym przypadku program wyśle oferty do wszystkich aktywnych profili wymiany danych.



Przed dokonaniem wysyłki program wyświetla listę profili na które wyśle oferty. Należy potwierdzić wysyłkę klikając na przycisk **TAK**.

