



Instrukcja dodawania profilu wysyłki do portalu MAGAZYN OKM



www.programy.locumnet.pl

(022) 567 31 80

Mail: info@locumnet.pl



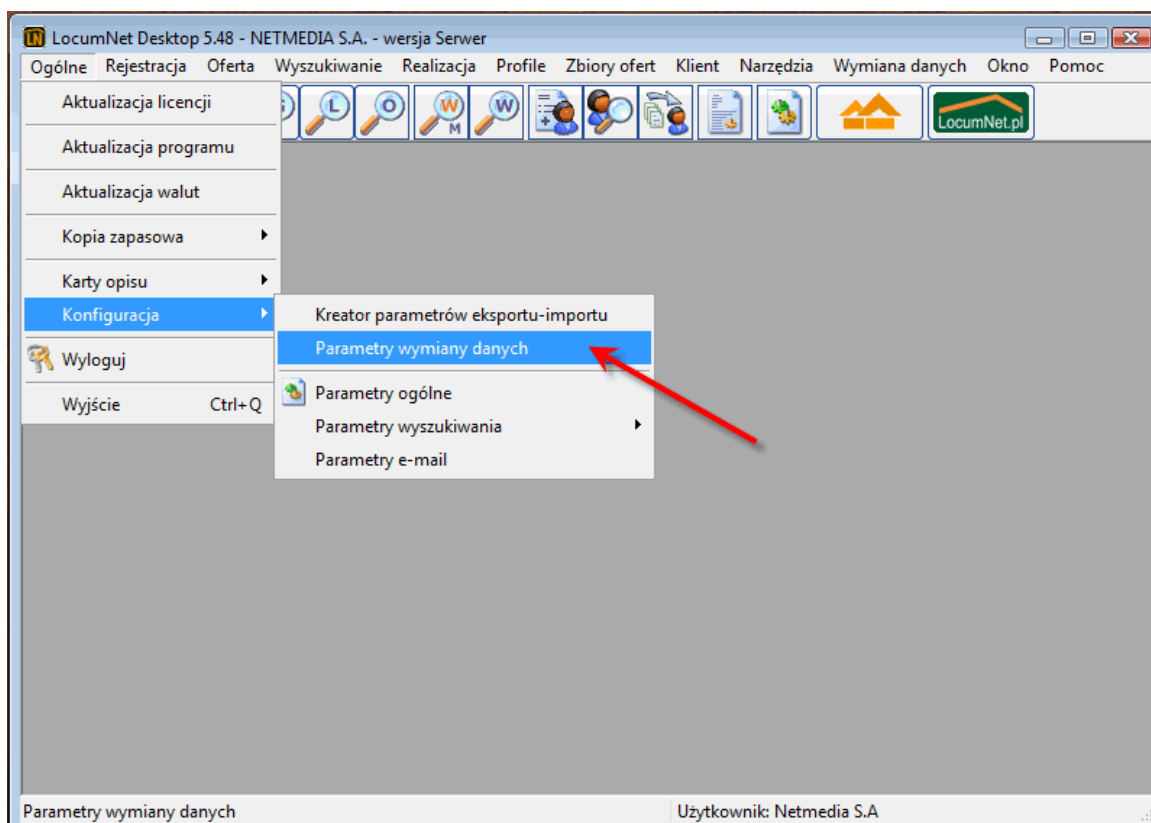
www.magazyny.okm.pl

(058) 782 05 22

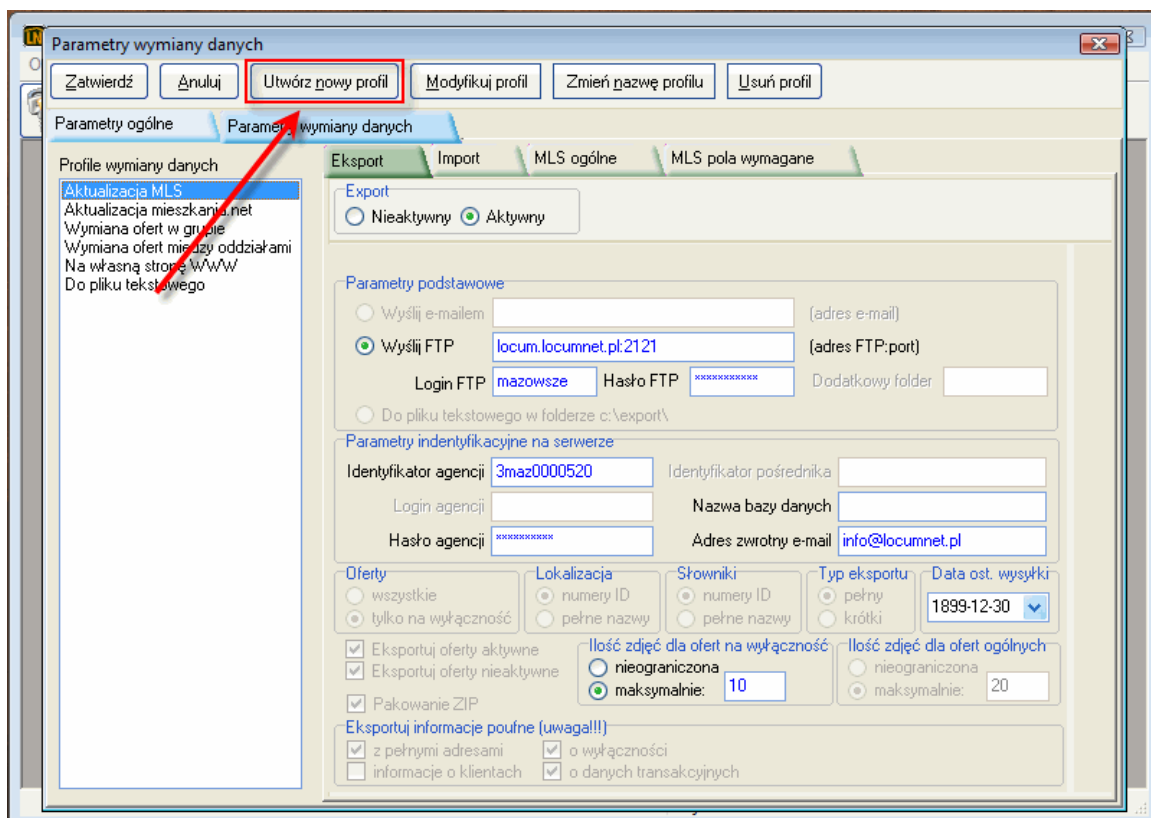
Mail: okm@okm.pl

ZAPRASZAMY DO WSPÓŁPRACY

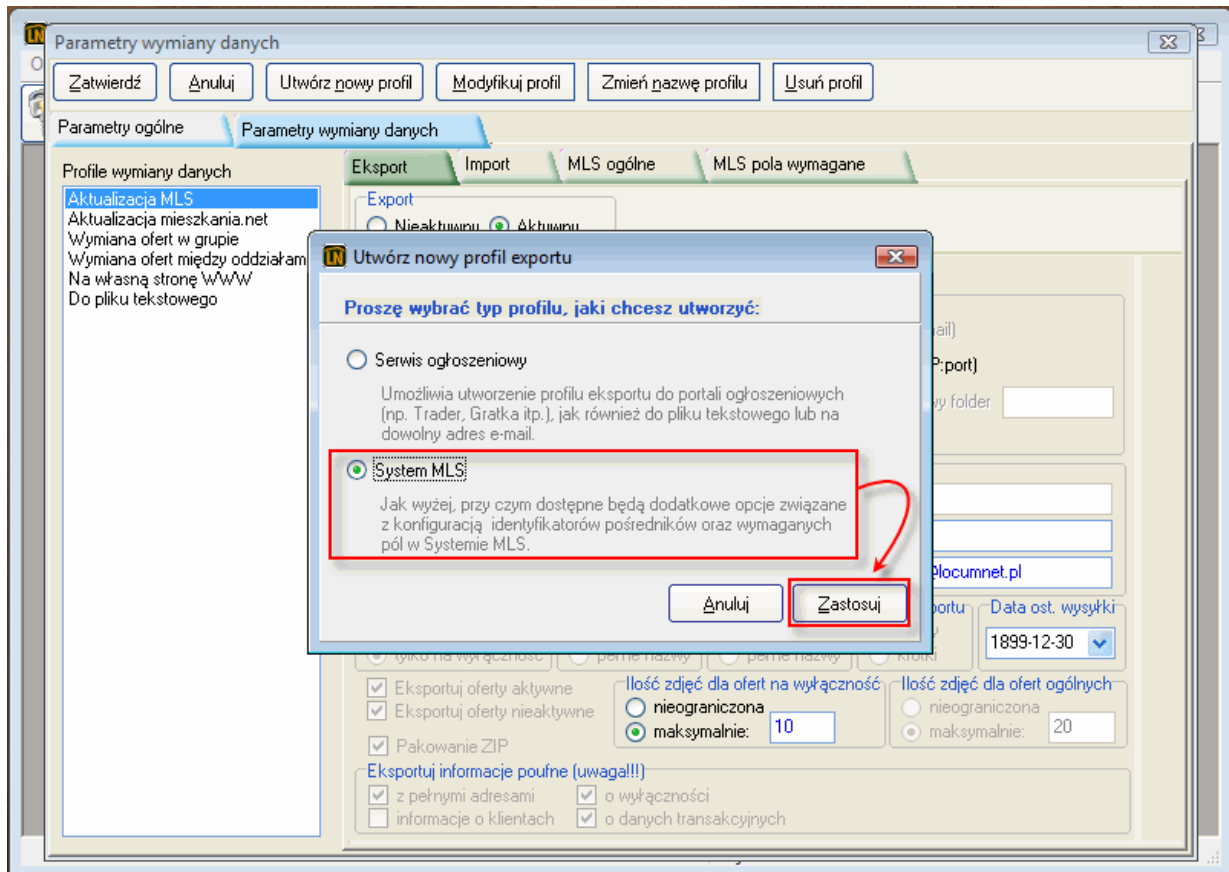
1. Należy zalogować się do programu LocumNet Desktop jako administrator.
2. Następnie z menu **Ogólne > Konfiguracja** należy wybrać opcję **Parametry wymiany danych**.



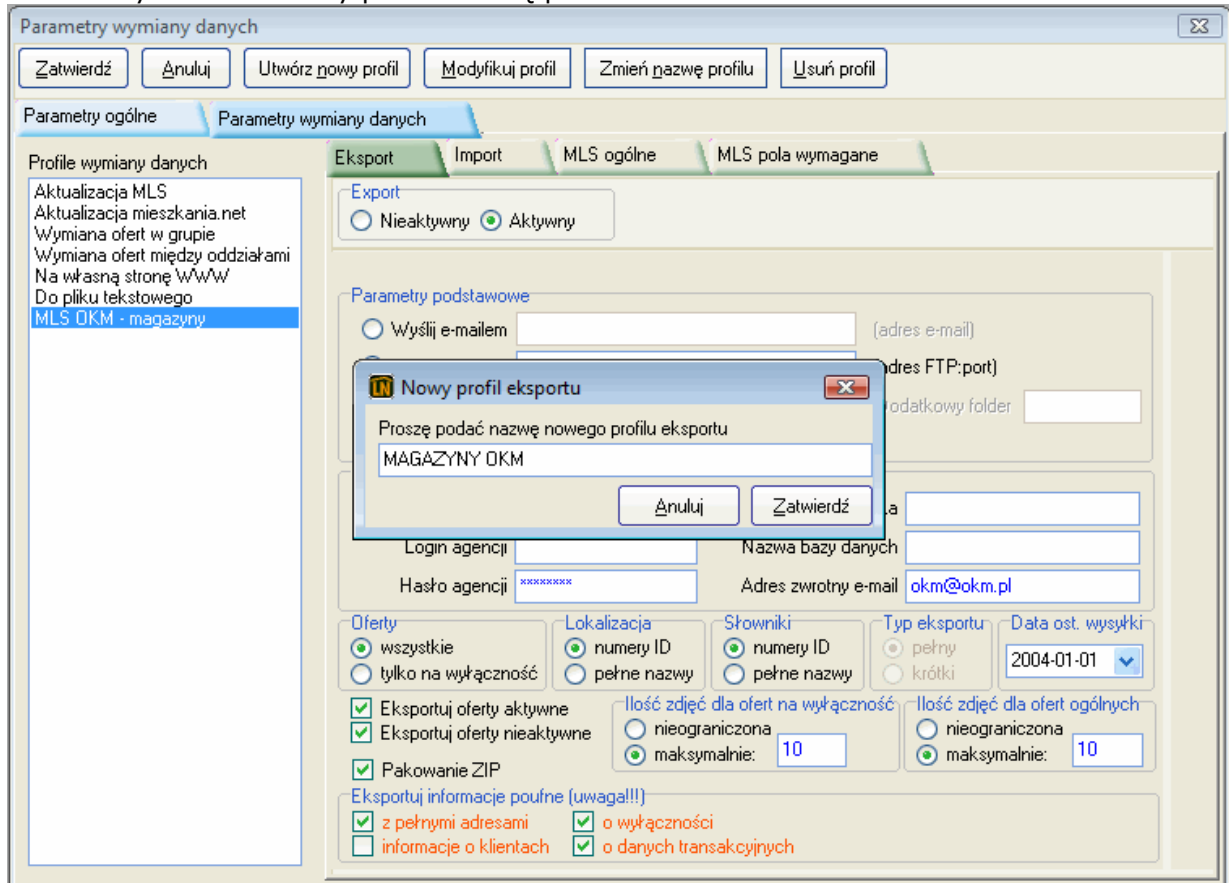
3. W oknie z **Parametry wymiany danych** należy kliknąć na przycisk **Utwórz nowy profil**.



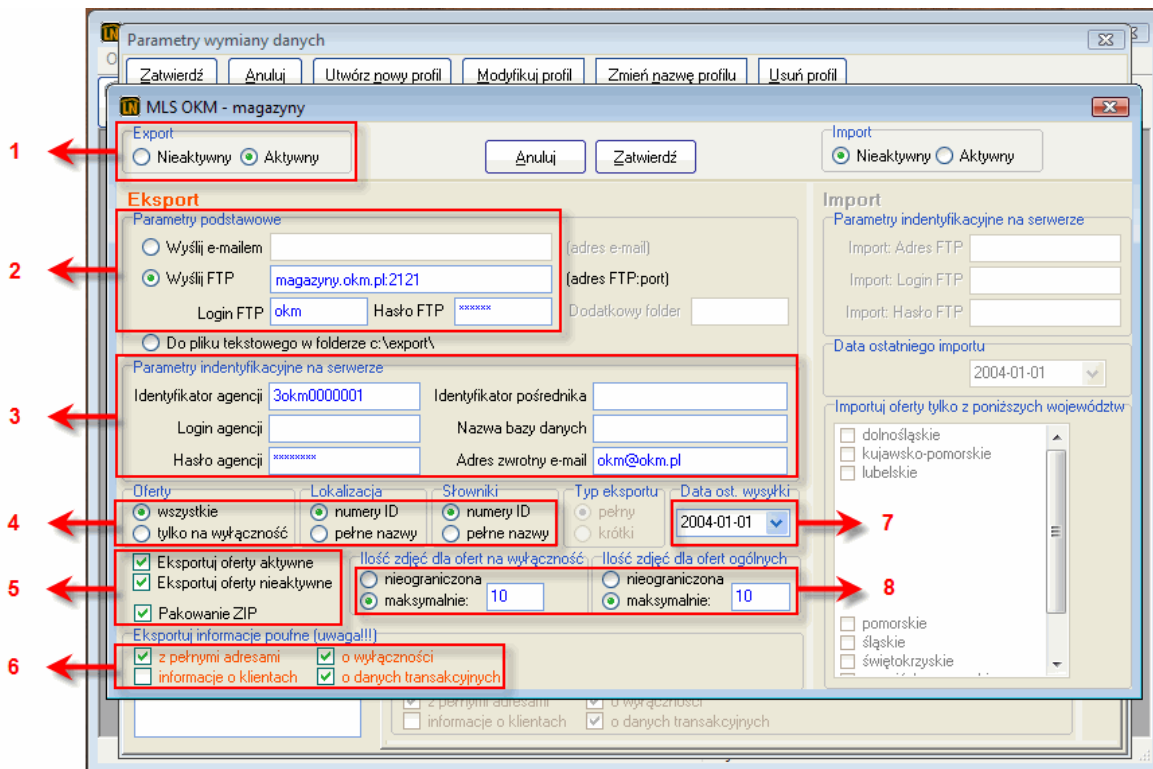
4. Następnie w nowym oknie należy wybrać **System MLS** i na koniec przycisk **Zastosuj**.



5. W nowym oknie należy podać nazwę profilu **MAGAZYN OKM**

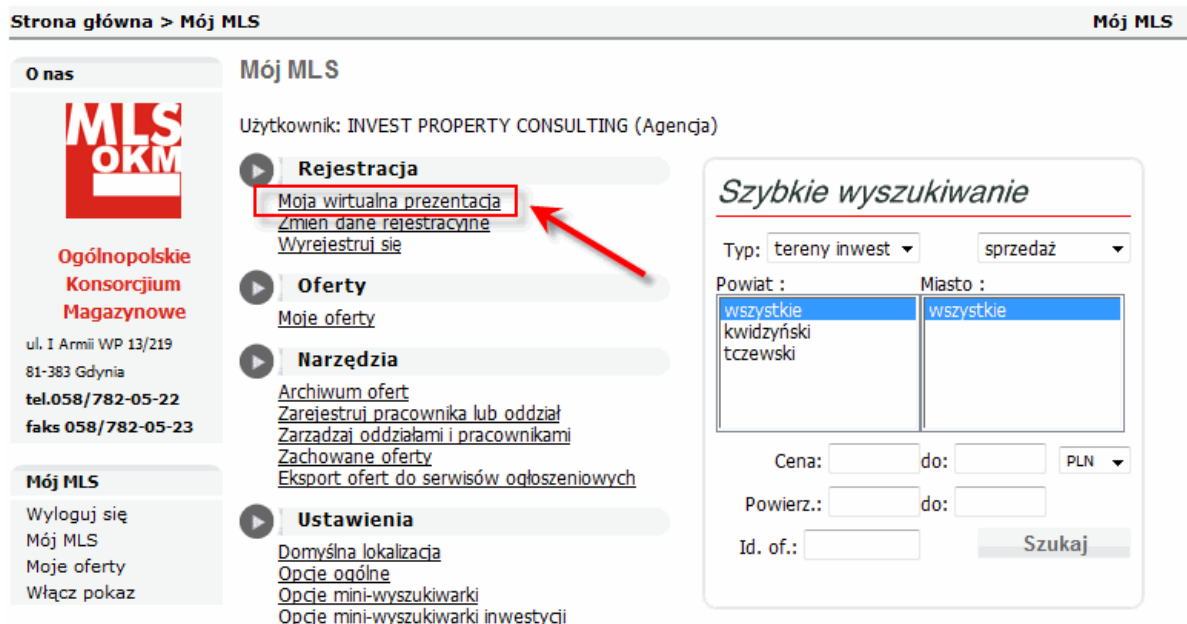


6. Kolejnym krokiem jest wypełnienie wszystkich pól w oknie nowo - utworzonego profilu (opis pod obrazkiem)



1. Należy zaznaczyć Eksport jako **Aktywny**.
2. W parametrach podstawowych należy zaznaczyć **Wyslij FTP** oraz wprowadzić dane:
Adrs serwera ftp: magazyny.okm.pl:2121
(UWAGA: pomiędzy .pl a 2121 znajduje się „dwukropek”)
Login FTP: okm
Hasło FTP: magazynyokm
3. W oknie Parametry identyfikacyjne na serwerze należy wprowadzić:
Identyfikator agencji: należy odczytać identyfikator agencji wirtualnej prezentacji agencji w systemie MAGAZYNY OKM.

W tym celu należy zalogować się jako Agencja w systemie MAGAZYNY OKM a następnie z Panelu **Mój MLS** kliknąć opcję **Wirtualna prezentacja** jak na obrazku poniżej:



Na samej górze wirtualnej prezentacji widoczny jest identyfikator agencji.
Przykład na obrazku poniżej:

INVEST PROPERTY CONSULTING - biuro nieruchomości

Identyfikator: **3okm0000001**

Data rejestracji: **2008-08-28**



Oferty magazyny 16 / tereny inwestycyjne 8



Nazwa firmy	INVEST PROPERTY CONSULTING
Adres	ul. I Armii Wojska Polskiego 13 lok. 219 81-383 Gdynia województwo POMORSKIE
Telefon 1	607-606-727
Telefon 2	058-782-05-22
Kontakt	Ewa Radomska - Deutsch
Numer faksu	058-782-05-23
Email	okm@okm.pl
Strona WWW	ipc.com.pl
Liczba lat działalności	7

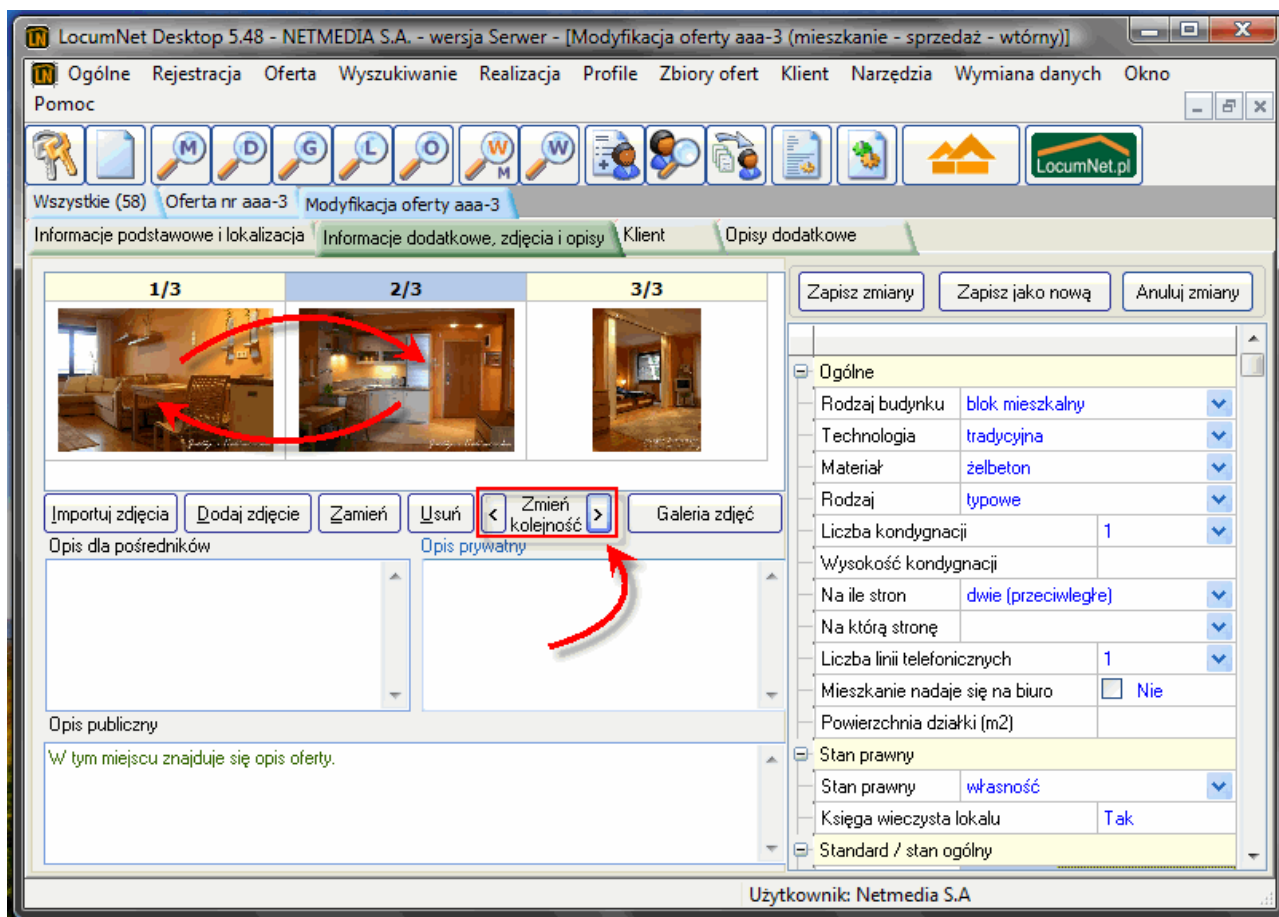
Kliknij na obszar zdjęcia, aby umieścić zdjęcie lub je uaktualnić.

[Zmień dane rejestracyjne](#)

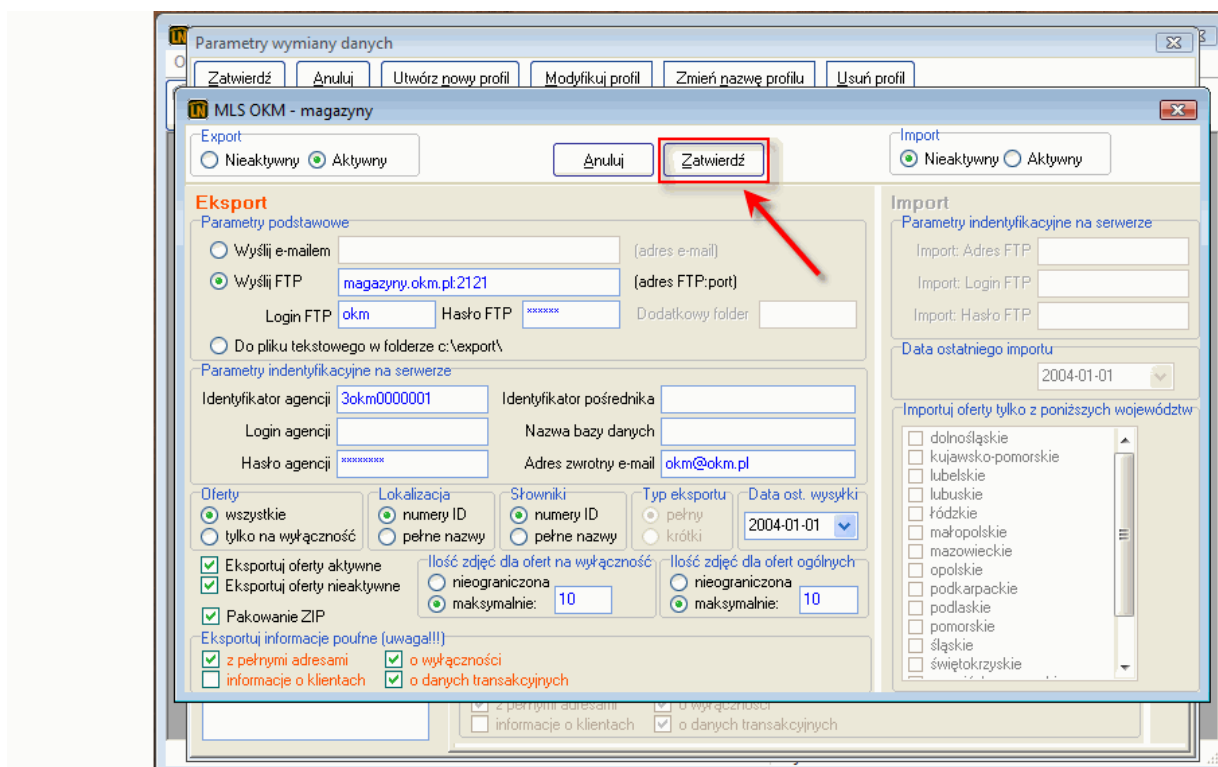
Następnie należy wprowadzić **Hasło agencji** oraz **adres email**, którego użyliście Państwo przy rejestracji w systemie MAGAZYNY OKM

4. W kolejnym kroku należy zaznaczyć następujące opcje:
 - a. **Oferty:** wszystkie
 - b. **Lokalizacje:** numery ID
 - c. **Słowniki:** numery ID
5. Należy zaznaczyć:
 - a. **Eksportuj oferty aktywne**
 - b. **Eksportuj oferty nieaktywne**
 - c. **Pakowanie ZIP**
6. Z opcji **Eksportuj informacje poufne** należy zaznaczyć:
 - a. **z pełnymi adresami**
 - b. **o wyłączności**
 - c. **o danych transakcyjnych**
7. Przy pierwszej wysyłce program wysyła całą bazę ofert aktywnych w programie. Po dokonaniu eksportu zapisuje w tym polu jego datę (w systemie zapamiętuje też dokładną godzinę). Następnie przy eksporcie program wysyła różnice czyli wybiera tylko te oferty, które są nowe lub zostały zmodyfikowane od ostatniej wysyłki. W razie problemów z ofertami, które zostały już wysłane a modyfikacja przypadkowo ich nie wysyła ponownie, można cofnąć ręcznie datę ostatniej wysyłki co wymusi wysłanie ofert ponownie.
8. W zależności od ilości przyjmowanych zdjęć przez MAGAZYNY OKM należy zdefiniować ilość wysyłanych zdjęć z programu.

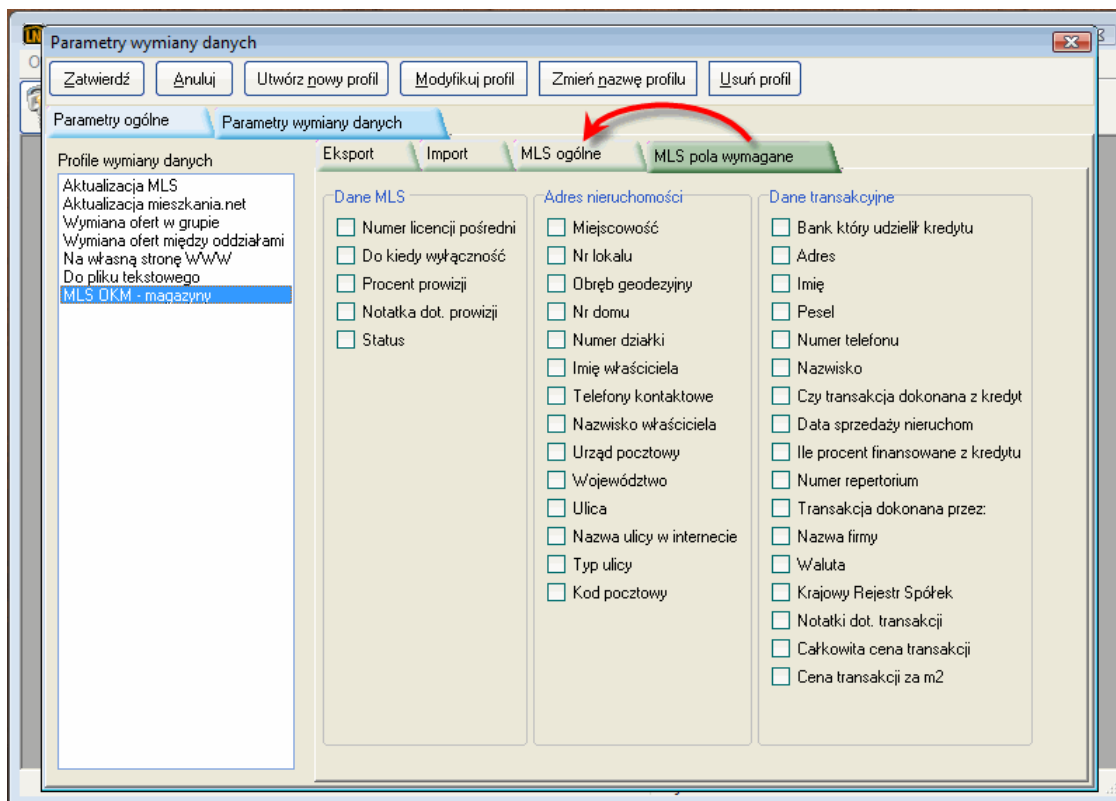
Przykład: System MAGAZYNY OKM przyjmuje 10 zdjęć do ofert, natomiast w programie przy ofercie wprowadzone jest 15 zdjęć. Przy eksporcie program wyśle pierwsze 10 zdjęć. Kolejność zdjęć można ustawić w modyfikacji oferty w zakładce „Informacje dodatkowe i zdjęcia” zgodnie z poniższym screenem:



7. Jeśli wszystkie pola zostały wprowadzone poprawnie należy kliknąć przycisk **Zatwierdź**.



8. Po zapisaniu profilu automatycznie zostanie wyświetlona zakładka **MLS pola wymagane**. Należy pozostawić ustawienia bez zmian i przełączyć się na zakładkę **MLS ogólne**.



9. Następnie należy przypisać pracownikom zarejestrowanym w programie (zielona ramka na obrazku poniżej) ich identyfikatory z systemu MAGAZYN Y OKM (ramka czerwona). Jeśli w systemie MLS jest tylko jeden zarejestrowany pośrednik należy jego identyfikator przypisać do wszystkich pracowników zarejestrowanych w programie.

Identyfikator pośrednika należy odczytać z **Wirtualnej prezentacji pośrednika** po zalogowaniu się jako pośrednik w systemie MLS OKM. Identyfikator znajduje się na górze wirtualnej prezentacji jak w przykładzie na obrazku poniżej.

Ewa Radomska-Deutsch - pośrednik w obrocie nieruchomościami

Identyfikator: **1okm0000001** Numer licencji: 3247
 Data rejestracji: 2008-08-28

Oferty [magazyny 16](#) / [tereny inwestycyjne 8](#)



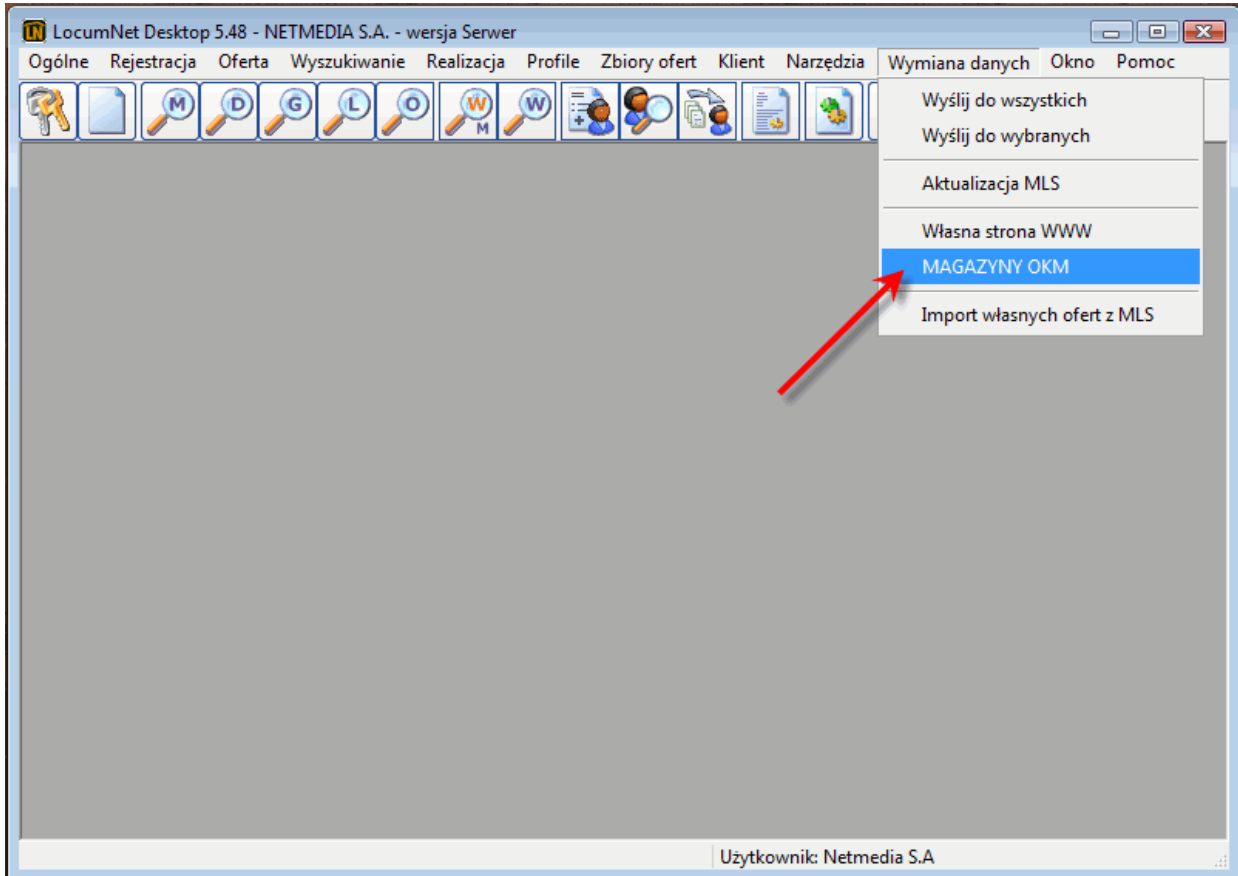
Nazwisko	Radomska-Deutsch
Imię	Ewa
Numer telefonu	607-606-727
Numer faksu	058-782-05-23
Email	okm@okm.pl
Strona WWW	ipc.com.pl

Kliknij na obszar zdjęcia, aby umieścić zdjęcie lub je uaktualnić.

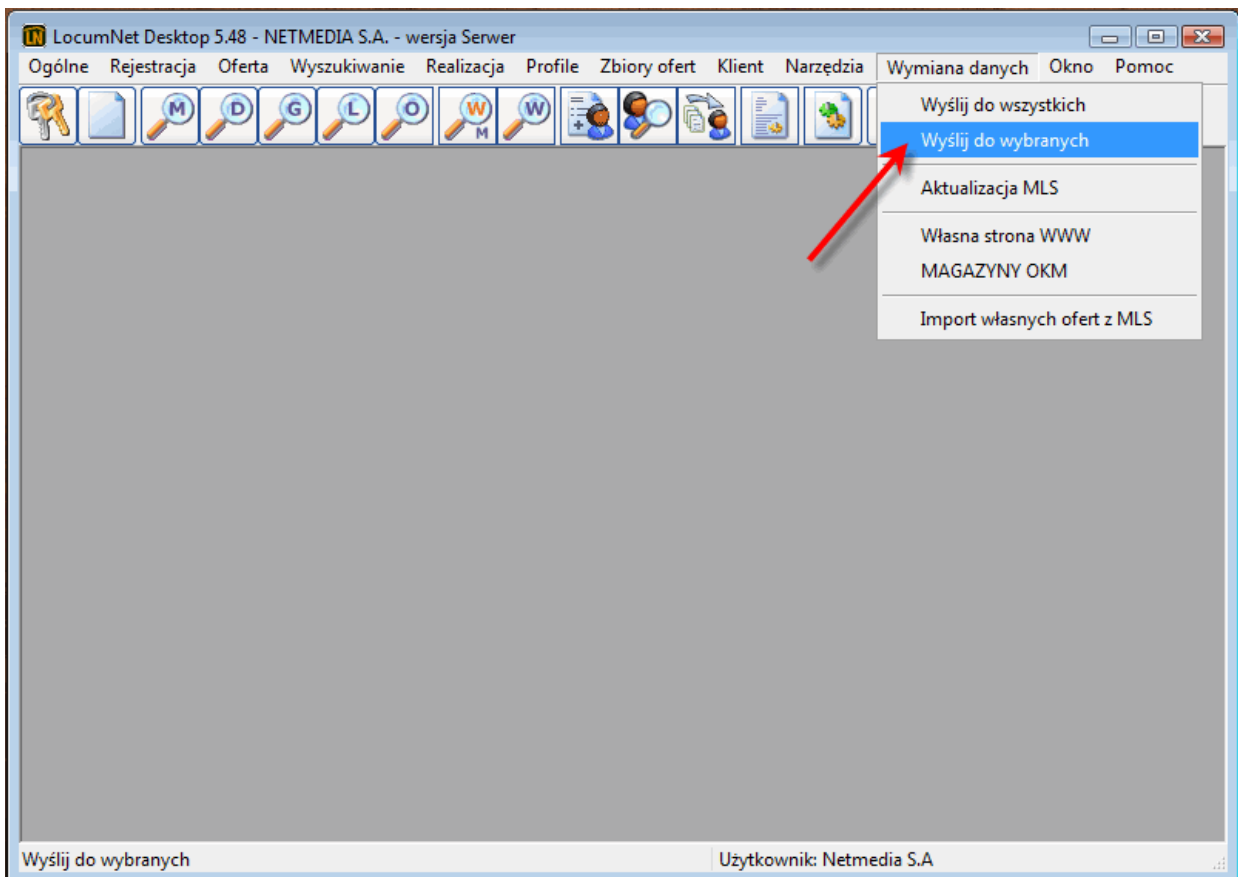
[Zmień dane rejestracyjne](#)

Wysyłki na portal można dokonać na 3 sposoby:

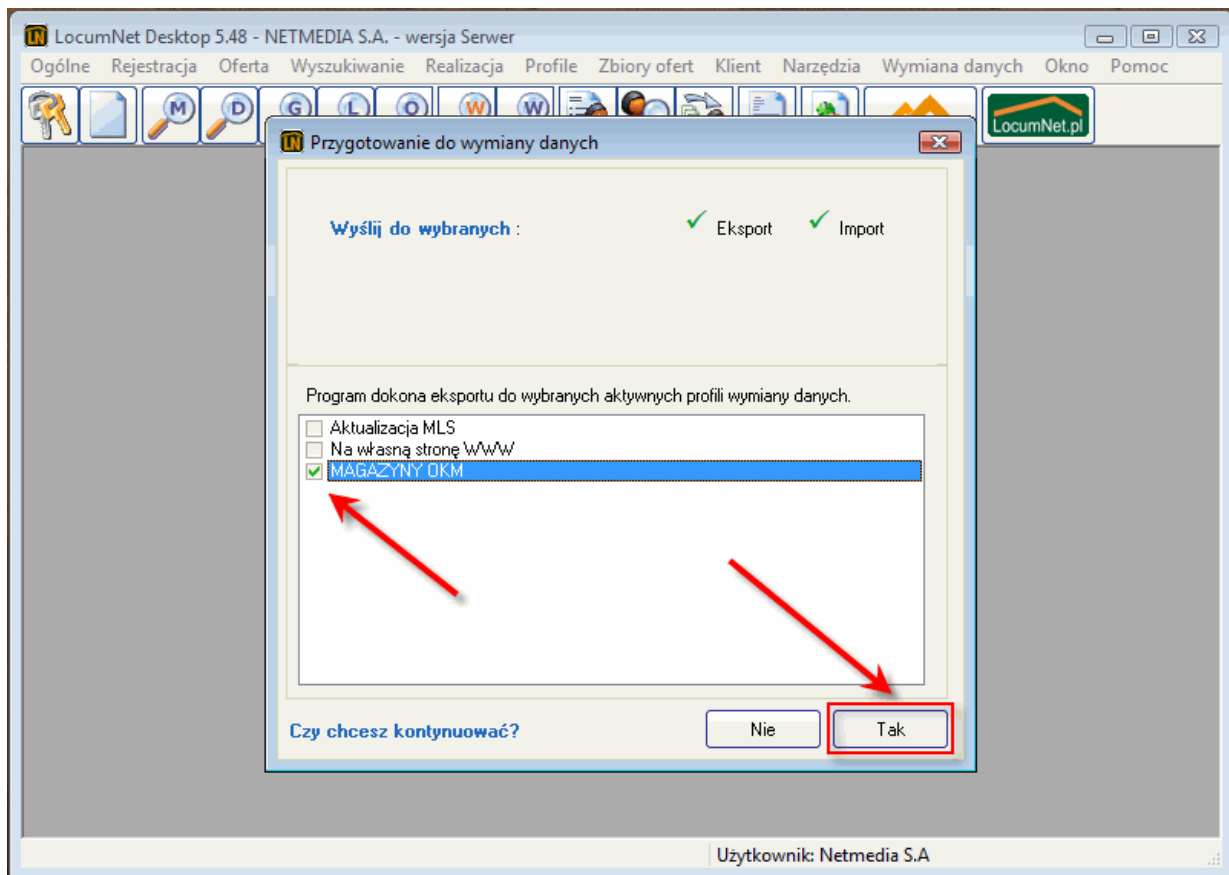
1. Tylko na portal poprzez kliknięcie na pozycję **MLS OKM - magazyny** w menu **Wymiana danych**



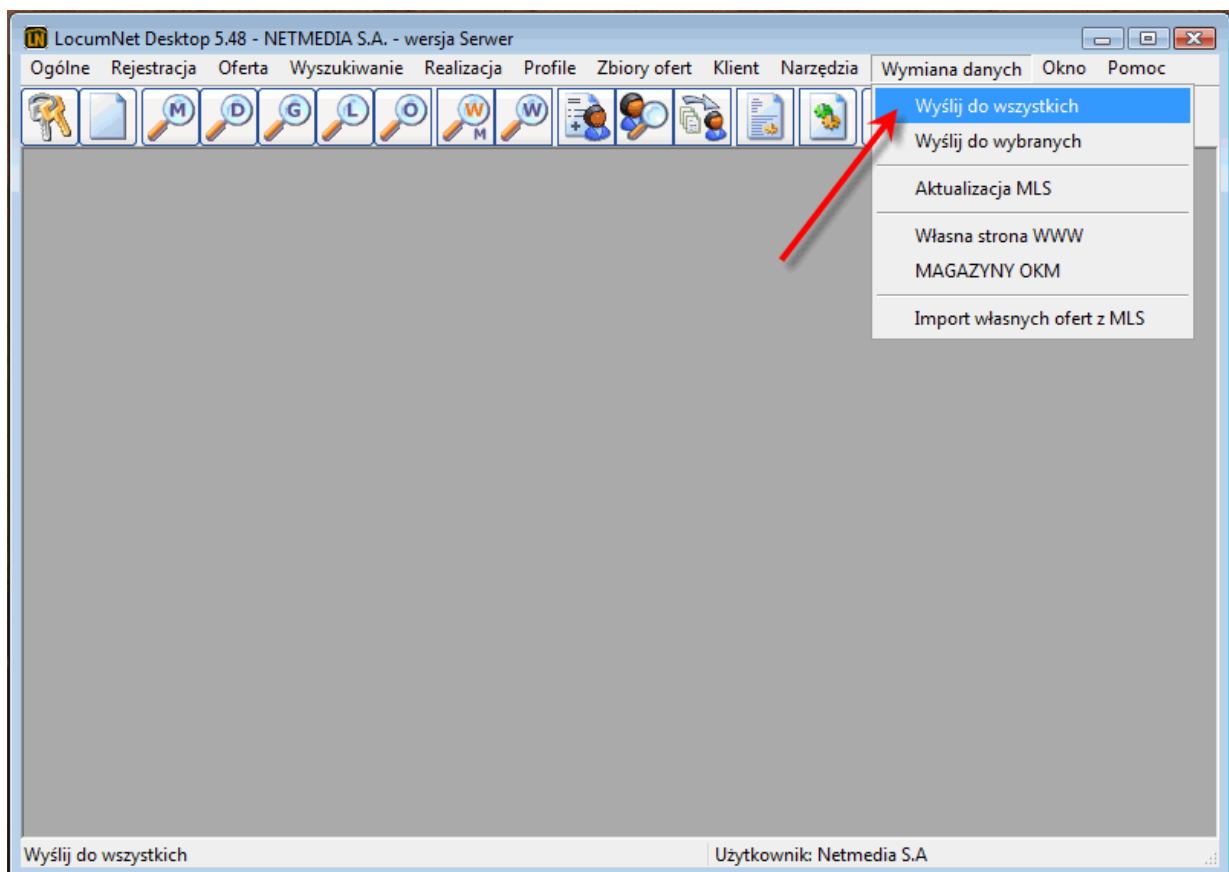
2. Poprzez opcję **Wymiana danych > Wyślij do wybranych**, gdzie można zaznaczyć z listy aktywnych profili tylko te, na które oferty mają zostać wysłane.



Następnie z listy aktywnych profili należy zaznaczyć dany portal na który mają zostać wysłane oferty i kliknąć na przycisk **TAK**.



3. Poprzez opcję **Wymiana danych > Wyślij do wszystkich**. W tym przypadku program wyśle oferty do wszystkich aktywnych profili wymiany danych.



Przed dokonaniem wysyłki program wyświetla listę profili na które wyśle oferty. Należy potwierdzić wysyłkę klikając na przycisk **TAK**.

