



Instrukcja dodawania profilu wysyłki do portalu OTODOM.pl



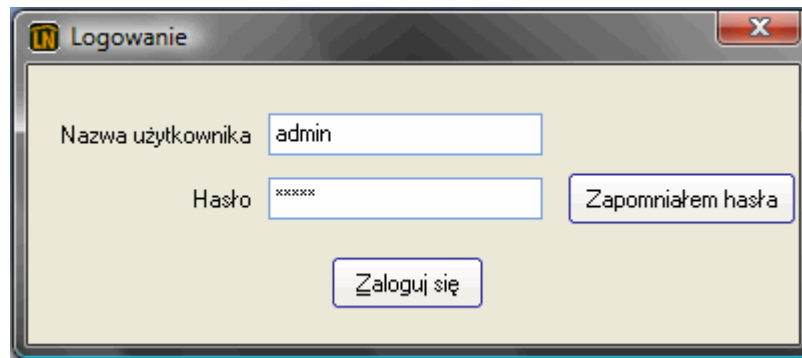
www.programy.locumnet.pl
(022) 567 31 80
Mail: info@locumnet.pl



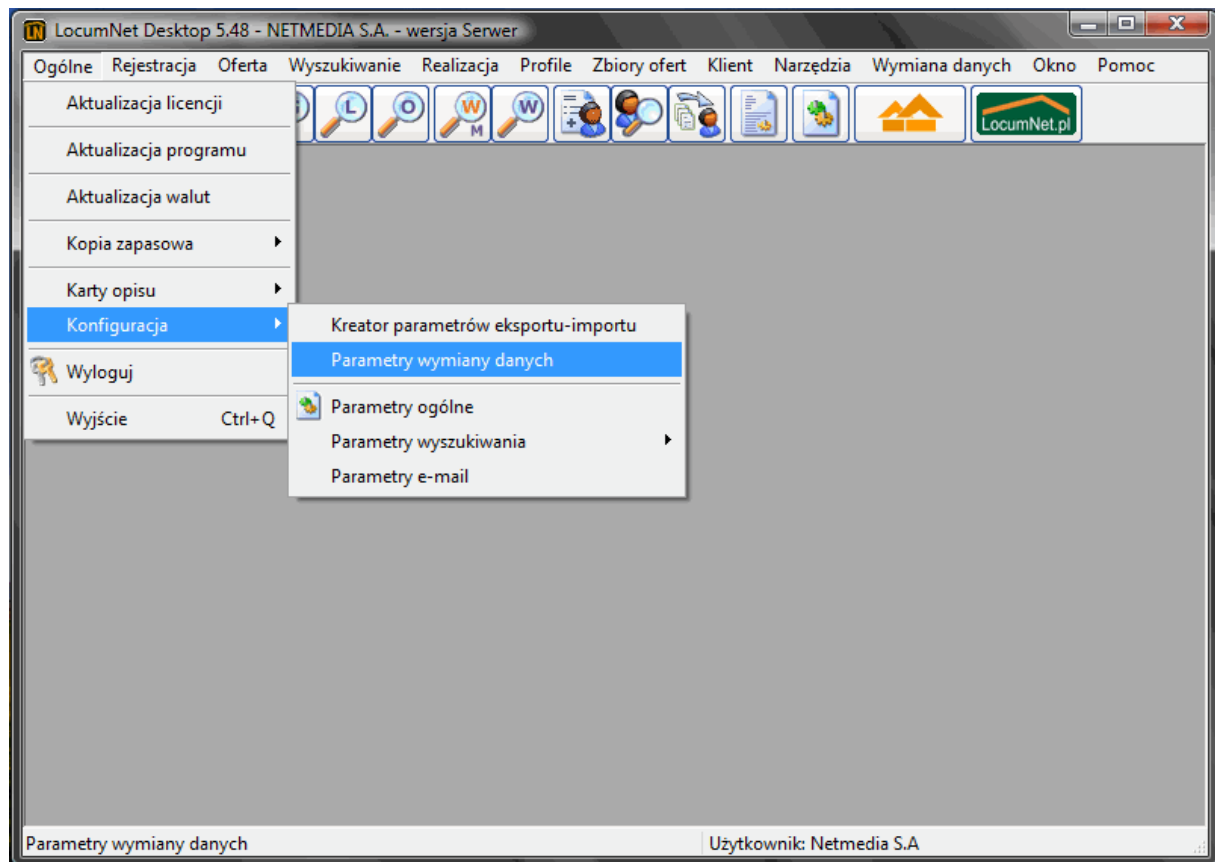
www.otodom.pl
(061) 645 16 30
Mail: pomoc@otodom.pl

ZAPRASZAMY DO WSPÓŁPRACY

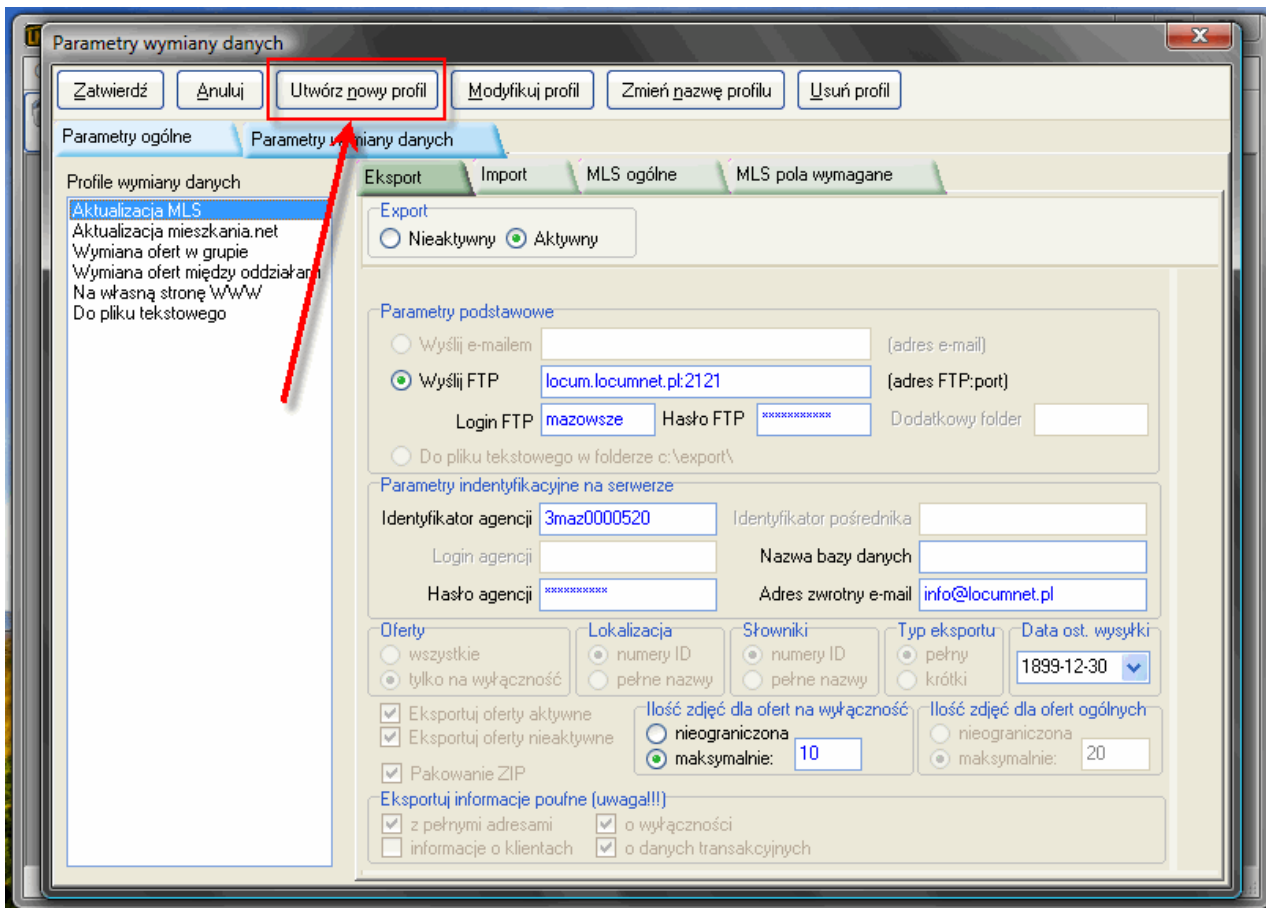
1. Należy zalogować się do programu jako administrator (konto agencji).



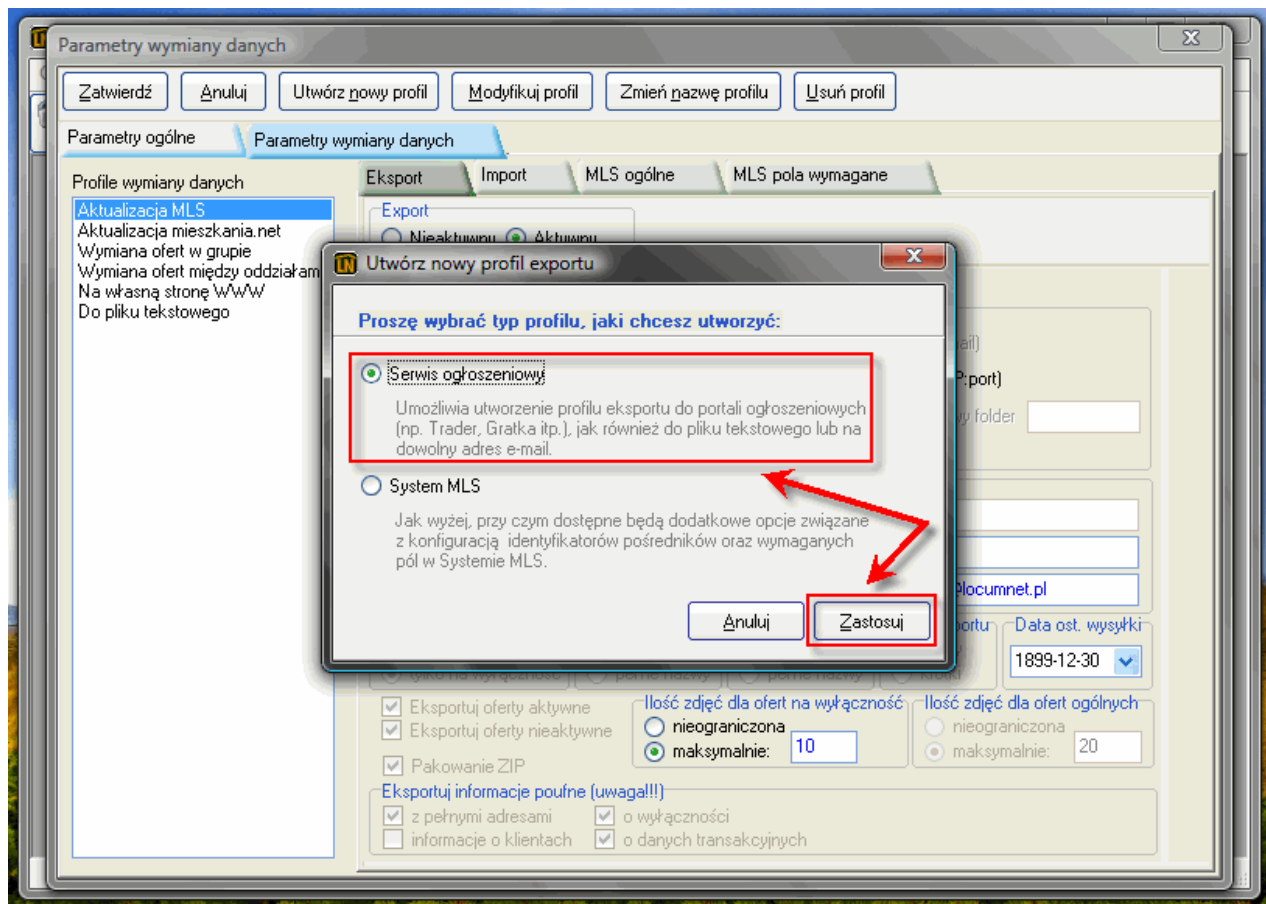
2. Z menu **Ogólne > Konfiguracja** należy wybrać **Parametry wymiany danych**.



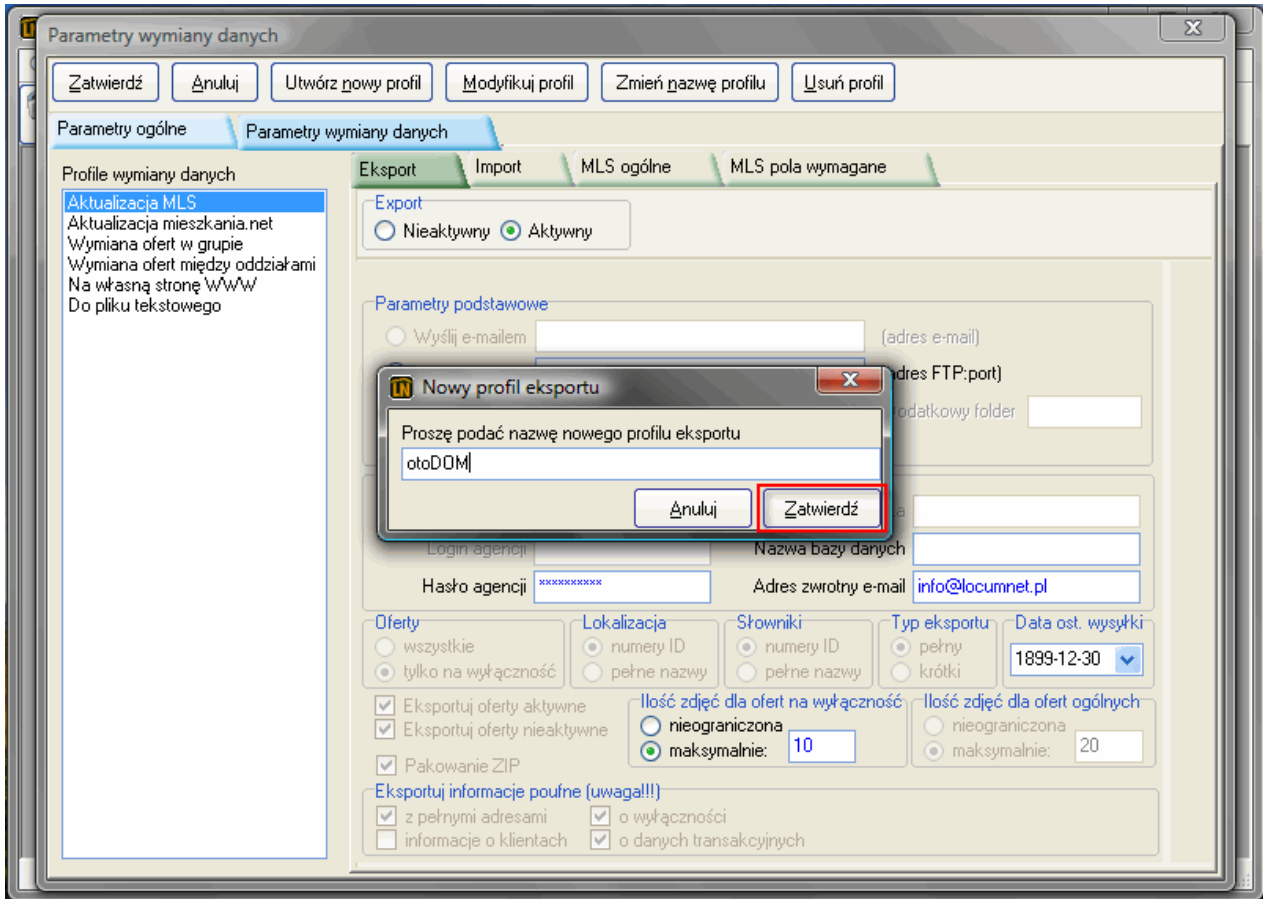
3. W oknie **Parametry wymiany danych** należy kliknąć przycisk **Utwórz nowy profil**.



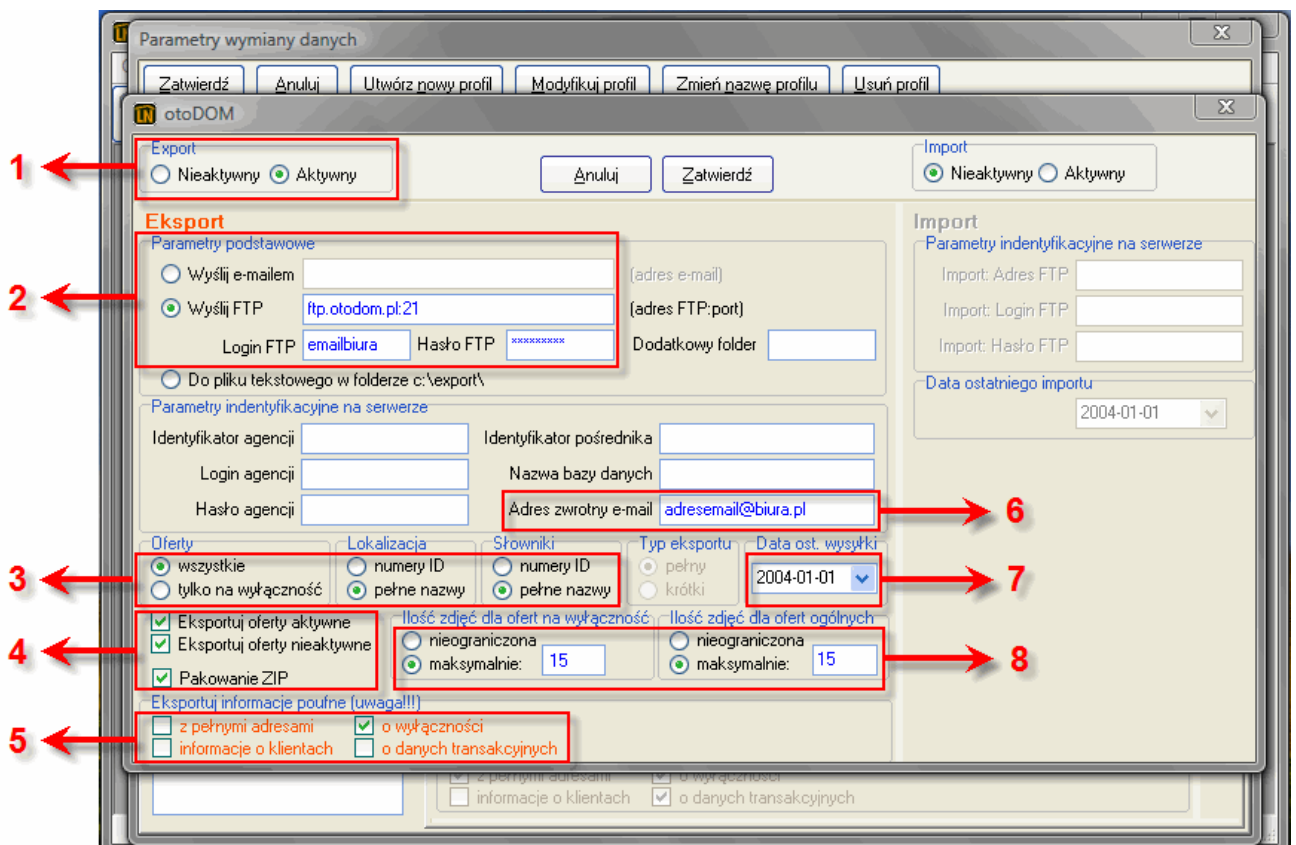
4. W oknie dodawania profilu należy zaznaczyć **Serwis ogłoszeniowy** a następnie kliknąć przycisk **Zastosuj**.



5. W nowym oknie należy podać nazwę profilu „otoDOM”.



6. W ostatnim kroku należy skonfigurować wysyłkę zgodnie z poniższym screenem:



1. Należy zaznaczyć Export jako • **Aktywny**.
2. W parametrach podstawowych należy zaznaczyć • **Wyślij FTP** oraz wprowadzić dane:

Adres serwera: ftp.otodom.pl:21

Login FTP: adres e-mail biura podany przy rejestracji w serwisie otodom.pl.

adres ten jest również używany do logowania się w serwisie otodom.pl

Hasło FTP: hasło do logowania w serwisie otodom.pl

Jeśli biuro nie dokonało zmiany hasła w serwisie otodom.pl należy podać hasło automatycznie wygenerowane podczas rejestracji w otodom.pl

3. Należy zaznaczyć check box przy polach:

Oferty: wszystkie

Lokalizacja: dowolnie (*można wybrać pełne nazwy lub numery id*)

Słowniki: dowolnie (*można wybrać pełne nazwy lub numery id*)

4. Należy zaznaczyć check box przy polach:

Eksportuj oferty aktywne

Eksportuj oferty nieaktywne

Pakowanie ZIP

5. Z opcji **Eksportuj informacje poufne** należy zaznaczyć check box przy polu:
o wyłączności

6. Należy podać dowolny adres email, na który będą przychodzić informacje zwrotne (*o ile portal wysyła emailem informacje o powodzeniu bądź niepowodzeniu eksportu*).
7. Przy pierwszej wysyłce program wysyła całą bazę ofert aktywnych w programie. Po dokonaniu eksportu zapisuje w tym polu jego datę (w systemie zapamiętuje też dokładną godzinę). Następnie przy eksporcie program wysyła różnice czyli wybiera tylko te oferty, które są nowe lub zostały zmodyfikowane od ostatniej wysyłki. W razie problemów z ofertami, które zostały już wysłane a modyfikacja przypadkowo ich nie wysyła ponownie, można cofnąć ręcznie datę ostatniej wysyłki co wymusi wysłanie ofert ponownie.
8. Aktualnie serwis otoDOM.pl przyjmuje 15 zdjęć. Jeśli liczba ta ulegnie zmianie w tym miejscu będzie można zmienić ilość wysyłanych zdjęć z programu.

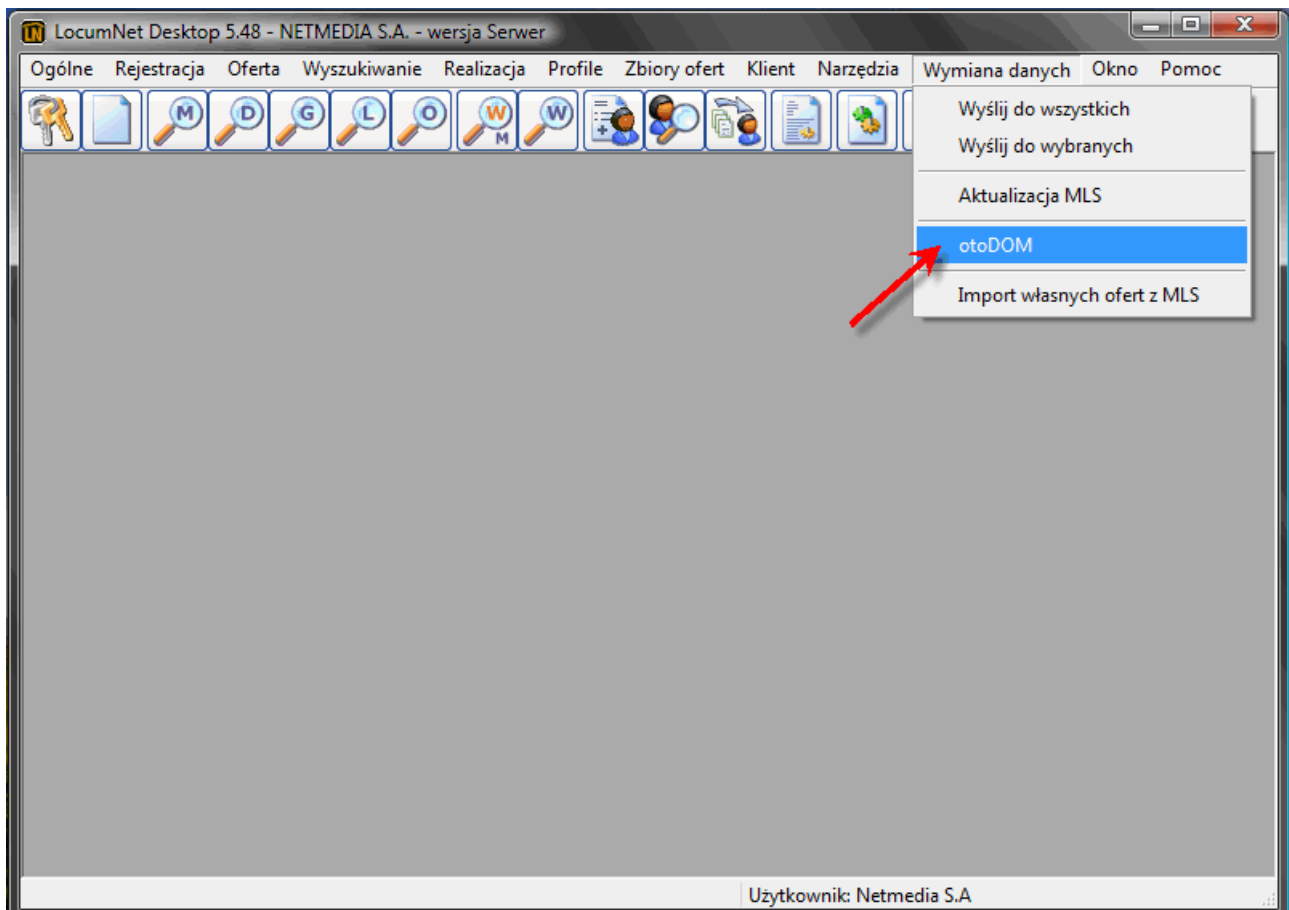
Jeśli w programie przy ofercie wprowadzone jest 20 zdjęć a portal przyjmuje tylko 15 to przy eksporcie program wyśle pierwsze 15 zdjęć. Kolejność zdjęć można ustawić w modyfikacji oferty w zakładce „Informacje dodatkowe i zdjęcia” zgodnie z poniższym screenem:



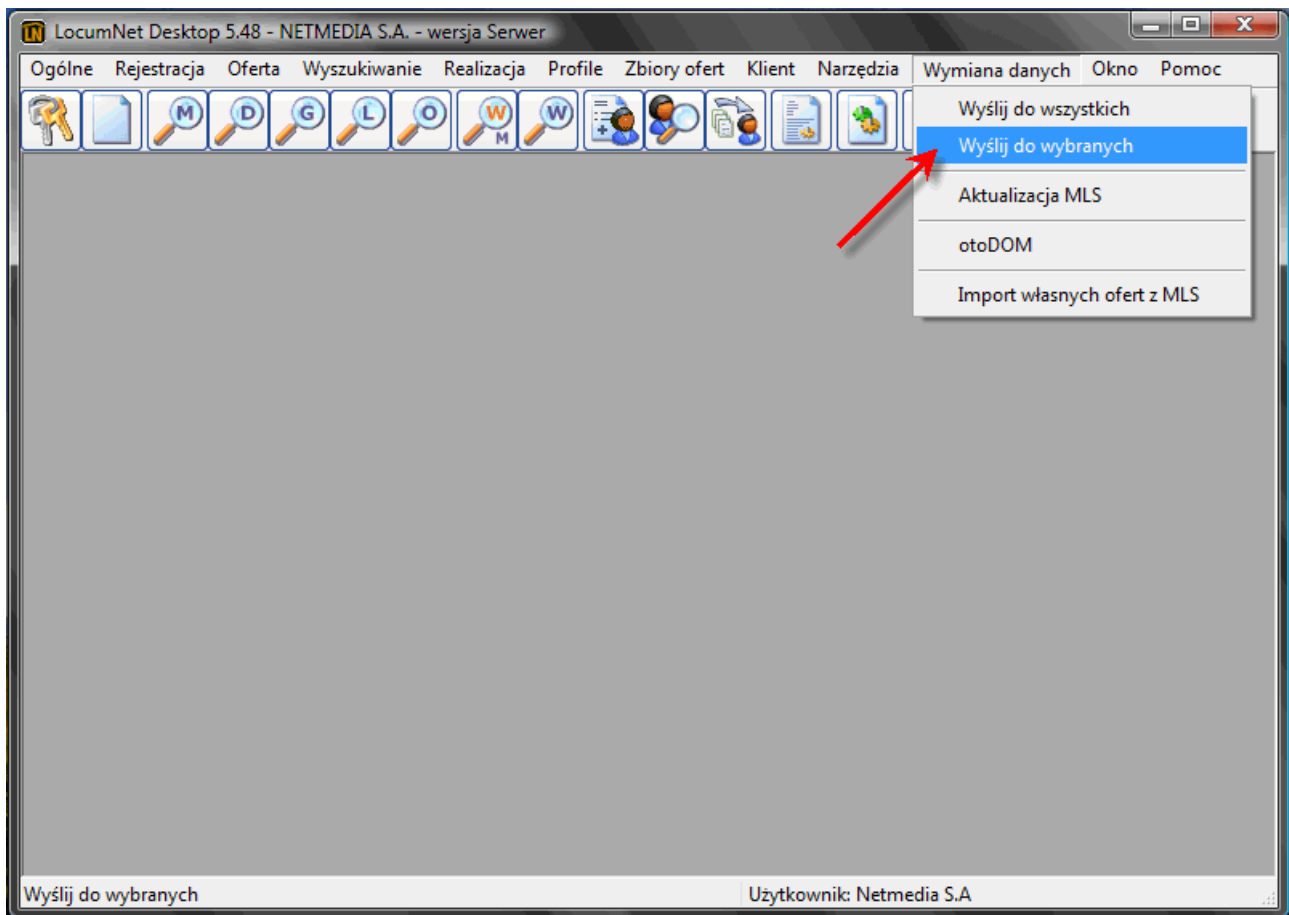
Aktywny profil, tak jak każdy inny aktywny, pojawi się pod menu **Wymiana danych**.

Wysyłki na portal można dokonać na 3 sposoby:

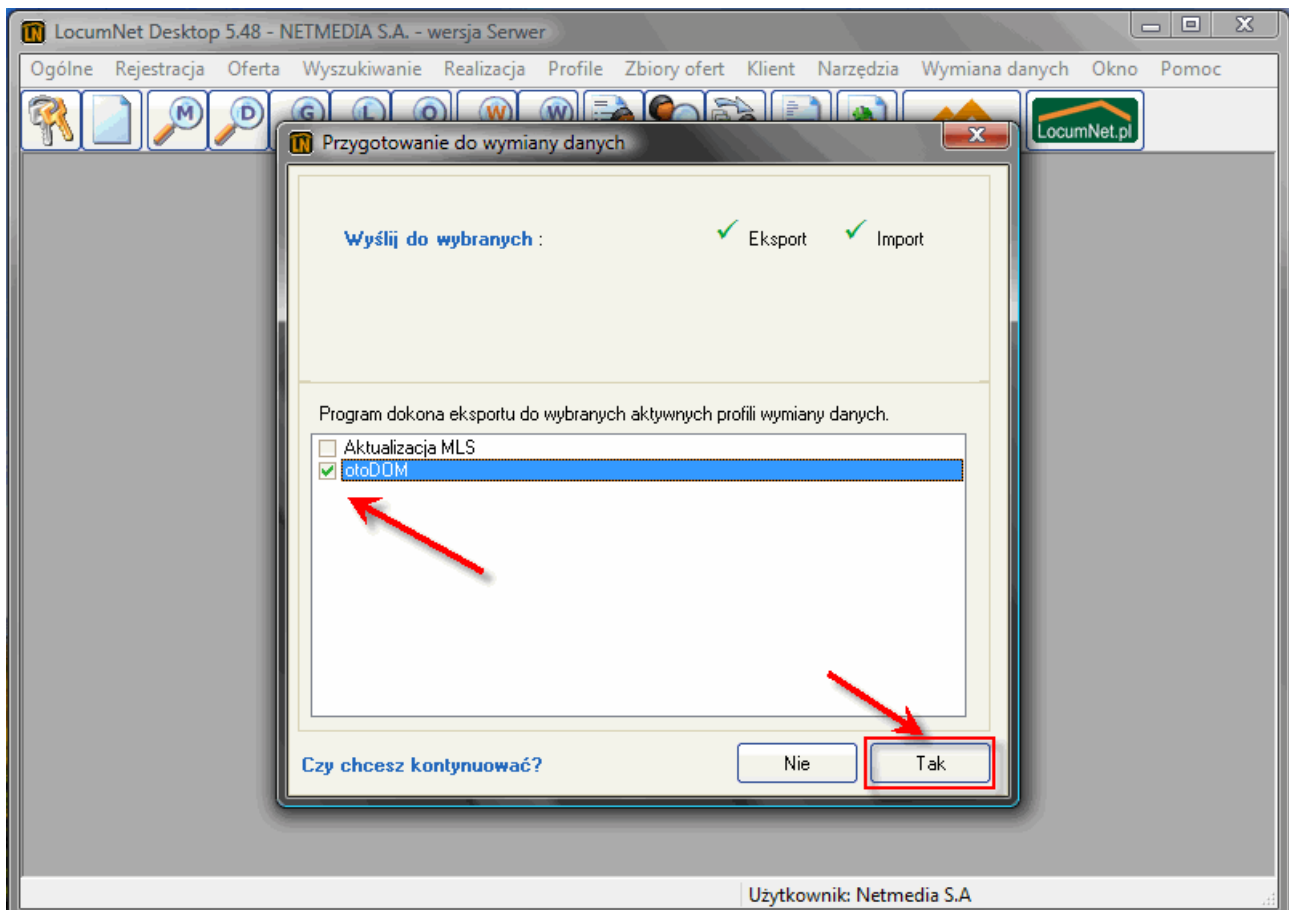
1. Tylko na portal poprzez kliknięcie na pozycję **otoDOM** w menu **Wymiana danych**



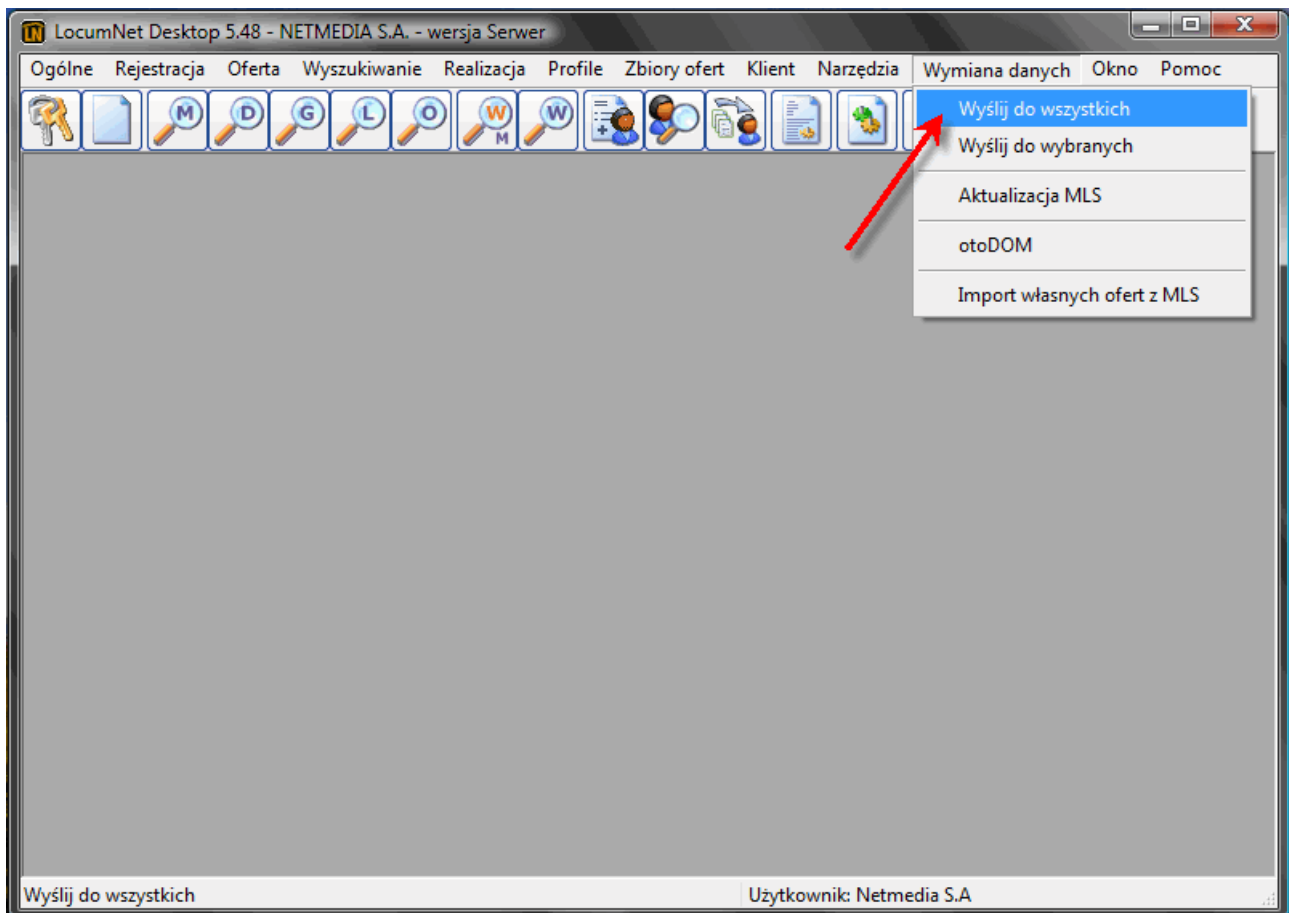
2. Poprzez opcję **Wymiana danych > Wyślij do wybranych**, gdzie można zaznaczyć z listy aktywnych profili tylko te, na które oferty mają zostać wysłane.



Następnie z listy aktywnych profili należy zaznaczyć dany portal na który mają zostać wysłane oferty i kliknąć na przycisk **TAK**.



3. Poprzez opcję **Wymiana danych > Wyślij wszystkich**. W tym przypadku program wyśle oferty do wszystkich aktywnych profili wymiany danych.



Przed dokonaniem wysyłki program wyświetla listę profili na które wyśle oferty. Należy potwierdzić wysyłkę klikając na przycisk **TAK**.

